

DRAWING  
SENSES

II

BUILDING  
ATMOSPHERE

PETER  UMTHOR

 STEVEN HOLL

ΚΑΤΑΣΚΕΥΑΖΟΝΤΑΣ ΑΤΜΟΣΦΑΙΡΕΣ

ΚΑΤΑΣΚΕΥΑΖΟΝΤΑΣ



DRAWING  
SENSES

II

**BUILDING  
ATMOSPHERE**

PETER **2**UMTHOR

**5**TEVEN HOLL

**ΚΑΤΑΣΚΕΥΑΣΤΕΣ ΑΤΜΟΣΦΑΙΡΕΣ**

**ΚΑΤΑΣΚΕΥΑΣΟΝΤΕΣ**

Πανεπιστήμιο Πατρών

Τμήμα Αρχιτεκτόνων Μηχανικών

Επιβλέπων Καθηγητής:

Ηλίας Κωνσταντόπουλος

Ραβάνη Δήμητρα

# **ΚΑΤΑΣΚΕΥΑΖΟΝΤΑΣ ΑΤΜΟΣΦΑΙΡΕΣ**



# ΑΡΧΙΤΕΚΤΟΝΙΚΑ ΣΧΕΔΙΑ

Η αρχιτεκτονική για αιώνες συγκαταλέγεται μαζί με τη γλυπτική και την ζωγραφική στις Καλές Τέχνες, ως τέχνες που συσχετίζονται με το όμορφο και το ελκυστικό, όπως και η μουσική με την αρμονία. Πολλές φορές μάλιστα η αρχιτεκτονική λανθασμένα κρίνεται αποκλειστικά από την εξωτερική της εμφάνιση. Ενα κτήριο όμως οφείλει να εξετάζεται όχι μόνο εξωτερικά, αλλά περπατώντας ανάμεσα στους χώρους του, βιώνοντας τους με όλο μας το σώμα, αγγίζοντας τα υλικά του, ανταλλάσσοντας θερμότητα μαζί του.

Ετσι όταν ο αρχιτέκτονας σχεδιάζει ένα κτήριο, η εξωτερική του εμφάνιση είναι μόνο μια από τις πολλές οπτικές με τις οποίες το προσεγγίζει. Οι ποιότητες των χωρικών έργων, των οικοδομημάτων με τα οποία ο άνθρωπος έρχεται σε καθημερινή επαφή μαζί τους και επηρεάζουν τον τρόπο που ζει, οφείλουν να είναι προσεκτικά κατασκευασμένες, σχεδιασμένες με ευαισθησία και σεβασμό.

Σύγχρονες αρχιτεκτονικές πρακτικές, όπως του Peter Zumthor και του Steven Holl, επιχειρούν μια χωρική σύνθεση με σεβασμό στις ανθρώπινες αισθήσεις και ενδιαφέρον για τον τρόπο που ο άνθρωπος συνδιαλέγεται με τον χώρο. Ερμηνεύοντας τον τόπο και τις παραδόσεις, με σαφή επιλογή των υλικών, και με μια εμφανή επιθυμία να κατορθώσουν την τεχνική και αισθητική αρτιότητα. Και αυτό γίνεται φανερό σε κάθε πτυχή της αρχιτεκτονικής διαδικασίας.

Τα αρχιτεκτονικά σχέδια ως κομμάτι αυτής της διαδικασίας, με τη σειρά τους φανερώνουν την επιθυμία των δύο αυτών αρχιτεκτόνων για μια αρχιτεκτονική με βάση των άνθρωπο και τις ανθρώπινες αισθήσεις.

Για τον Peter Zumthor άλλωστε «τα σχέδια προσπαθούν να περιγράψουν με όσο το δυνατόν μεγαλύτερη λεπτομέρεια την αύρα του κτηρίου στον προβλεπόμενο χώρο»<sup>1</sup>, γι' αυτό και οφείλουν να προβάλλουν την ποιότητα του αντικείμενου που σχεδιάζεται. Δεν είναι απλά η εικονογράφηση μια ιδέας αλλά αναπόσπαστο μέρος μια δημιουργικής διαδικασίας, η οποία τελειώνει μόνο με την ολοκλήρωση της κατασκευής του αντικειμένου. Προσεγγίζει την αρχιτεκτονική αναπαράσταση με βάση τη διευκόλυνση της ανάγνωσης και κατανόησης ενός μικρού αριθμού ιδεών, εννοιών, όρων, σχέσεων, ποιοτήτων χώρου αφήνοντας όμως ελεύθερη την φαντασία του παρατηρητή να συμπληρώσει το υπόλοιπο του πραγματικού αντικειμένου. Κατά μια έννοια, ξεκινώντας, επισημαίνοντας και καθοδηγώντας την διαδικασία ανασυγκρότησης με την παρουσία επιλεγμένων βασικών χαρακτηριστικών.

Αντίστοιχα, ο Steven Holl με βασικό εργαλείο τον σχεδιασμό προοπτικών απεικονίσεων και όχι συμβατικών κατασκευαστικών κατόψεων και τομών, έχει ως στόχο να αποτυπώσει πιθανές και επιθυμητές αισθητηριακές εμπειρίες. Οι γνωστές ακουαρέλες του, αποτυπώνουν με μεγάλη ευκρίνεια το τελικό αρχιτεκτόνημα, σαν να

---

<sup>1</sup> Peter Zumthor, *Thinking Architecture*, Birkhauser, Berlin: 1998,σελ.17



πρόκειται όχι για κάποιο αρχικό σχέδιο ιδέας αλλά για μια γραφική απεικόνιση μετά το πέρας της κατασκευής.

Ο ίδιος μάλιστα αναφέρει τρεις προοπτικές οι οποίες πρέπει να αντιμετωπιστούν κατά τη σχεδιαστική μελέτη: “το προσκήνιο”, “η ενδιάμεση θέση” και “η μακρινή άποψη”.<sup>2</sup> Κάθε μία από αυτές τις σχεδιαστικές προοπτικές σχετίζεται με κάθε μια από τις διαφορετικές κλίμακες που εμπεριέχονται στο ίδιο οικοδόμημα και καλείται ο αρχιτέκτονας να μελετήσει. Τα σχέδια αυτά μιλούν για την ένταξη του κτηρίου στο ευρύτερο περιβάλλον, τις λειτουργίες και την διαμόρφωση των χώρων και τέλος τις κατασκευαστικές λεπτομέρειες. Σύμφωνα με τον Holl μάλιστα «η αλληλο-κάλυψη των τριών προοπτικών αποτελεί κρίσιμο ζήτημα στη δημιουργία του αρχιτεκτονικού χώρου».<sup>3</sup>

Αντίστοιχα, για τον Zumthor, τα αρχιτεκτονικά σχέδια μπορούν να συγκροτηθούν σε τρεις κατηγορίες. Τα αρχικά σκίτσα ιδεών (Entwurfzeichnungen), που προσπαθούν να προσεγγίσουν το αντικείμενο του σχεδιασμού, τις υφές τα υλικά και να αποτυπώσουν αρχικές σχεδιαστικές προθέσεις. Τα αρχιτεκτονικά σχέδια (Projektzeichnungen) που συνήθως προβλέπονται για τρίτους, πελάτες, επιτροπές κτλ., και είναι σχέδια τομών κατόψεων και όψεων, που δίνουν μια γενική αίσθηση μιας ή περισσότερων ιδεών. Και τέλος τα τεχνικά, κατασκευαστικά σχέδια (Werkzeichnungen),

---

2 (the foreground, the middle ground, the distant view) Steven Holl, “Phenomena and Idea”, Global Architects, A.D.A. Edita, Tokyo:1993

3 Steven Holl, Questions of Perception-Phenomenology of Architecture, William Stout Publishers, San Francisco:2006, σελ. 42

που παρουσιάζουν με λεπτομέρεια την τοποθέτηση των μερών μέσα στο σύνολο, διαστάσεις, υλικά, επιφάνειες, ενώσεις, συνδέσεις και ενοποιήσεις.<sup>4</sup>

Στο κομμάτι αυτό της έρευνας θα γίνει μια χρονολογική παρουσίαση των κατασκευασμένων έργων των δύο αρχιτεκτόνων μέσω των σχεδίων τους. Σκοπός μας είναι να εστιάσουμε στον τρόπο που η θεωρία τους, για δημιουργία αρχιτεκτονικών εμπειριών, αποτυπώνεται και σε αυτή τη φάση της σχεδιαστικής διαδικασίας. Πεποίθησή μου είναι πως η εστίαση στις ποιότητες του χώρου, στις υφές το φώς, τα χρωματικά φαινόμενα, τις αναλογίες, ο προβληματισμός των δύο αυτών αρχιτεκτόνων για σχεδιασμό χώρων με κέντρο τις αισθήσεις, τον τόπο ή τη μνήμη δεν γίνεται παρά να είναι φανερή πρώτα στα σχέδια και μετά στα κτήρια τους.

---

<sup>4</sup> Peter Zumthor, Partituren und Bilder: Architectonische Arbeiten aus dem Atelier Peter Zumthor 1985-1988, Architekturgalerie Luzern, Luzern:1994,σελ. 15

\_\_\_\_\_ Κατασκευασμένα Έργα

■ Έργα προς παρουσίαση

# Zumthor

	σελ.
<u>PROTECTIVE HOUSING FOR ROMAN ARCHAEOLOGICAL EXCAVATIONS, Chur, Graubünden 1985-86</u>	20
<u>ZUMTHOR STUDIO, Haldenstein, Graubünden, 1985-86</u>	21
<u>SOGN BENEDETG CHAPEL, Sumvitg, Graubünden.1985-1988</u>	22
COMMUNITY CENTER, Landquart, Graubünden, 1987	
APARTMENT BUILDING WITH STORES in Zurich's Old Town, 1988	
HOLIDAY HOTEL, Swiss Association of the Blind, Willerzell, Schwyz, 1989	
BURGHALDE APARTMENT BUILDING, Baden, Aargau, 1989	
<u>HOMES FOR SENIOR CITIZENS, Chur, Masans, Graubünden, 1989-1993</u>	23
MOUNTAIN RESTAURANT AND CABLE CAR STATION, Rothorn, Valbella, Graubünden, 1990	
TOPOGRAPHY OF TERROR, INTERNATIONAL EXHIBITION AND DOCUMENTATION CENTER, Berlin, 1993	
<u>GUGALUM HOUSE, Versam, Graubünden, 1990-1994</u>	24
LINDAU CASINO LAKE CONSTANCE, Germany, 1995	
<u>SPITTELHOF ESTATE, BIEL-BENKEN, Baselland, 1989-1996</u>	25
<u>THERMAL BATH VALS, Vals, Graubünden, 1990- 1996</u>	26
HERZ JESU CHURCH, Munich, 1996	
<u>KUNSTHAUS BREGENZ, Bregenz Austria, 1990- 1997</u>	27
VILLA IN KUSNACHT on Lake Zurich, 1997	

LABAN CENTER FOR MOVEMENT AND DANCE, London, 1997	
<u>SWISS SOUND BOX, Swiss Pavilion, Expo 2000, Hannover</u>	28
<u>LUZI HOUSE, Jenaz, 2002</u>	29
<u>ZUMTHOR STUDIO AND HOUSE extention, Haldenstein, Graubünden, 2005</u>	30
<u>KOLUMBA ART MUSEUM, Cologne 2007</u>	31
<u>BRUDER KLAUS FIELD CHAPEL, Wachendorf, Germany, 2007</u>	32
<u>LEIS HOUSE, LOG HOUSES FOR ANNALISA AND PETER ZUMTHOR, Unterhus and Oberhus, Vals, Leis, Switzerland, 2009</u>	33
<u>STEILNESET MEMORIAL, Norway, 1911- 2010</u>	34
THE SECULAR RETREAT, South Devon, 2011	
<u>SERPENTINE PAVILION, 2011</u>	35
<u>Country museum of Los Angeles, Los Angeles,</u>	36



# STEVEN HOLL

<u>HOUSE AT MARTHA'S VINEYARD, Martha's Vineyard, MA, United States, 1984-1988</u>	40
<u>HYBRID BUILDING, Seaside, FL, United States, 1984-1988</u>	41
AMERIKA-GEDENKBIBLIOTHEK, Berlin, Germany, 1988	
<u>VOID/HINGED SPACE HOUSING, Fukuoka, Japan, 1989-1991</u>	42
<u>STRETTO HOUSE, TX, United States, 1989-1991</u>	43
<u>TOWER OF SILENCE, Manchester, WA, United States, 1992-1992</u>	44
<u>D.E. SHAW &amp; CO. OFFICES, New York, United States, 1991-1992</u>	45
<u>STOREFRONT FOR ART AND ARCHITECTURE, New York, United States, 1992-1993</u>	46
UCSF MISSION BAY MASTER PLAN, San Francisco, CA, United States, 1996-1996	
<u>MAKUHARI BAY NEW TOWN, Chiba, Japan, 1992-1996</u>	47
<u>CHAPEL OF ST. IGNATIUS, Seattle, United States, 1994-1997</u>	48
<u>CRANBROOK INSTITUTE OF SCIENCE, Bloomfield Hills, United States, 1993-1998</u>	49
<u>KIASMA MUSEUM OF CONTEMPORARY ART, Helsinki, Finland, 1992-May 31, 1998</u>	50
<u>Y HOUSE, Catskills, NY, United States, 1997-1999</u>	51
<u>SARPHATISTRAAT OFFICES, Amsterdam, The Netherlands, 1996-2000)</u>	52

ILE SEGUIN FONDATION FRANCOIS PINAULT  
Paris, France, 2001

OCEANIC RETREAT, Kaua'i, HI, United States, 2001

LITTLE TESSERACT, Dutchess County, NY, United States, 2001 53

BELLEVUE ARTS MUSEUM, Washington, 2001 54

ROUND LAKE HUT, Dutchess County, NY, United States, 2001-2001

TOOLENBURG-ZUID, Schiphol/Amsterdam, The Netherlands, 2001

ILE SEGUIN (FONDATION FRANCOIS PINAULT), Paris, France, 2001

COLLEGE OF ARCHITECTURE, CORNELL UNIVERSITY, Ithaca, NY, United States, 2001

SIMMONS HALL, MASSACHUSETTS INSTITUTE OF TECHNOLOGY Cambridge, MA, United States, 1999-2002 55

COLLEGE OF ARCHITECTURE AND LANDSCAPE ARCHITECTURE, UNIVERSITY OF MINNESOTA, Minneapolis, Un. States, 1990-2002 56

MUSEUM OF NATURAL HISTORY OF LOS ANGELES COUNTY  
Los Angeles, CA, United States, 2002

LOISIUM VISITOR CENTER, Langenlois, Austria, 2001-2003 57

WRITING WITH LIGHT HOUSE, L. Island, United States, 2001-2004 58

NAIL COLLECTOR'S HOUSE, Essex, NY, United States, 2001-2004 59

PLANAR HOUSE, AZ, United States, 2002-2005 60

TURBULENCE HOUSE, NM, United States, 2001-2005 61



BUSAN CINEMA COMPLEX, Busan, Korea, 2005	
<u>LOISIUM HOTEL, Langenlois, Austria, 2001-2005</u>	62
<u>WHITNEY WATER PURIFICATION FACILITY AND PARK CT, United States, 1998-September 2005</u>	63
SAIL HYBRID, Knokke-Heist, Belgium, 2005	
<u>PRATT INSTITUTE, HIGGINS HALL INSERTION, NY, United States, 1997-September 2005</u>	64
<u>SCHOOL OF ART &amp; ART HISTORY, UNIVERSITY OF IOWA, United States, 1999-2006</u>	65
SUN SLICE HOUSE, Lake Garda, Italy, 2006	
<u>THE NEW RESIDENCE AT THE SWISS EMBASSY, Washington D.C., United States, 2001-2006</u>	66
MEANDER, Helsinki, Finland, 2006- -	
T-HUSENE, Copenhagen, Denmark, 2006	
<u>THE NELSON-ATKINS MUSEUM OF ART, Kansas City, United States, 1999-June 9, 2007</u>	67
HUDSON YARDS, New York City, NY, United States, 2007	
WORLD DESIGN PARK COMPLEX, Seoul, Korea, 2007	
<u>LEWIS CENTER FOR THE ARTS, PRINCETON UNIVERSITY, Princeton, NJ, United States, 2007</u>	68
<u>NYU DEPARTMENT OF PHILOSOPHY, New York, NY, United States, 2004-September 2007</u>	69
SHENZHEN 4 TOWER IN 1 MASTERPLAN, Shenzhen, China, 2008	
LOISIUM ALSACE, near Colmar, France, 2008	
LM HARBOR GATEWAY, Copenhagen, Denmark, 2008	

SHENZHEN 4 TOWER IN 1 MASTERPLAN, Shenzhen, China, 2008	
HANGZHOU TRIAXIAL FIELD, Hangzhou, China, 2008	
HANGZHOU MUSIC MUSEUM, Hangzhou, China, 2009	
<u>HERNING MUSEUM OF CONTEMPORARY ART, Herning, Denmark, 2005-Sep 9, 2009</u>	70
SHAN-SHUI HANGZHOU, Hangzhou, China, November 2009	
YOUTH WELLNESS CAMPUS, Bremerton, WA, United States, 2009	
<u>HORIZONTAL SKYSCRAPER - VANKE CENTER, Shenzhen, China, 2006-2009</u>	71
<u>LINKED HYBRID, Beijing, China, 2003-2009</u>	72
<u>KNUT HAMSUN CENTER, Hamarøy, Norway, 1994-Aug 4, 2009</u>	73
<u>T SPACE, Dutchess County, NY, March 2010-Oct 3, 2010</u>	74
<u>CITE DE L'OCEAN ET DU SURF, Biarritz, France, 2005-2011</u>	75
MAGGIE'S CENTRE BARTS, London, United Kingdom, November 2011	
DONGGUAN MASTER PLAN, Dongguan, China, 2012	
<u>SLICED POROSITY BLOCK - RAFFLES CITY CHENGDU, Chengdu, China, 2007-November 2012</u>	76
THE JOHN F. KENNEDY CENTER FOR THE PERFORMING ARTS EXPANSION, Washington, D.C., May 2012	
DANISH NATURAL HISTORY MUSEUM, Copenhagen, Denmark, 2012	
<u>DAEYANG GALLERY AND HOUSE, Seoul, Korea, 2008-June 2012</u>	77
TIANJIN ECOCITY ECOLOGY AND PLANNING MUSEUMS, Tianjin,	

China, September 2012

CAMPBELL SPORTS CENTER, New York, NY, United States, 2008-February 2013 78

INVERSION, Milan, Italy, 2013-2013 79

CITE DU CORPS HUMAIN, Montpellier, France, May 2013

QINGDAO CULTURE AND ART CENTER, Qingdao, China, 8/28/2013

NEW NATIONAL CENTER FOR CONTEMPORARY ARTS (NCCA), Moscow, Russia, October 2013

NANJING SIFANG ART MUSEUM, Nanjing, Jiangsu, China, 2003-Nov 2, 2013 80

LI-ZE SOHO, Beijing, China, 2013

HUNTERS POINT COMMUNITY LIBRARY, Queens, NY, United States, June 2010-2014

REID BUILDING, THE GLASGOW SCHOOL OF ART, Glasgow, United Kingdom, 2009-Apr 9, 2014 81

BEIRUT MARINA - ZAITUNAY BAY, Beirut, Lebanon, 2002-2014 82

EDITIONS DE PARFUMS FRÉDÉRIC MALLE, New York, NY, May 2013-Jun 6, 2014 83

VISUAL ARTS BUILDING, UNIVERSITY OF IOWA, Iowa City, IA, United States, 2010-2016

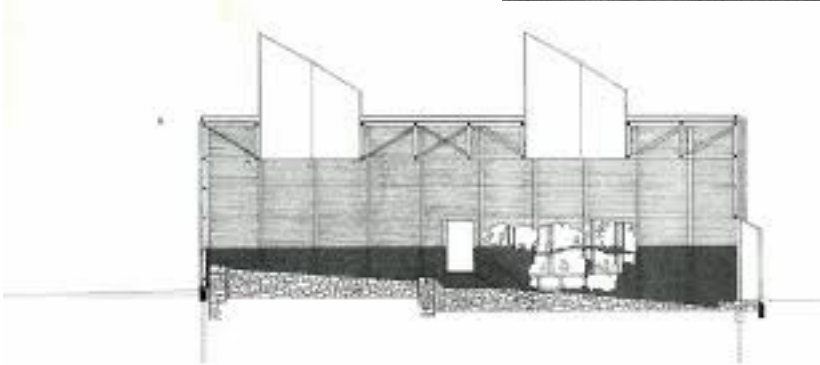
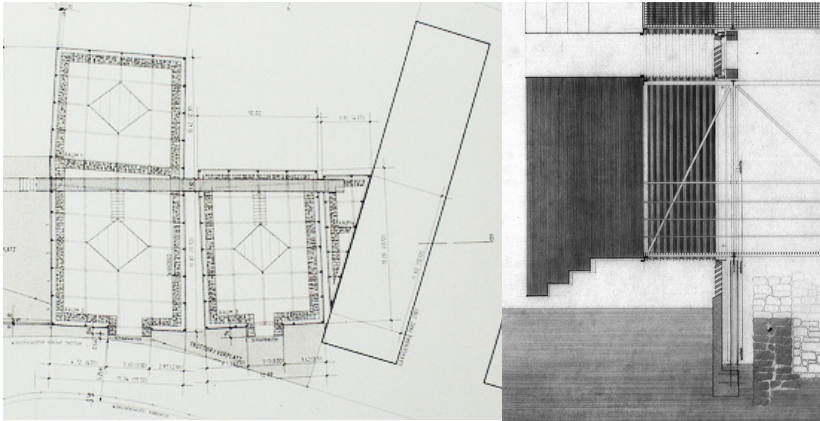
INSTITUTE FOR CONTEMPORARY ART, VIRGINIA COMMONWEALTH UNIVERSITY, Richmond, VA, United States, July 2011-2016 84

NEW DOCTORATE'S BUILDING, NATIONAL UNIVERSITY OF COLOMBIA, Bogota, Colombia, October 2010-2017

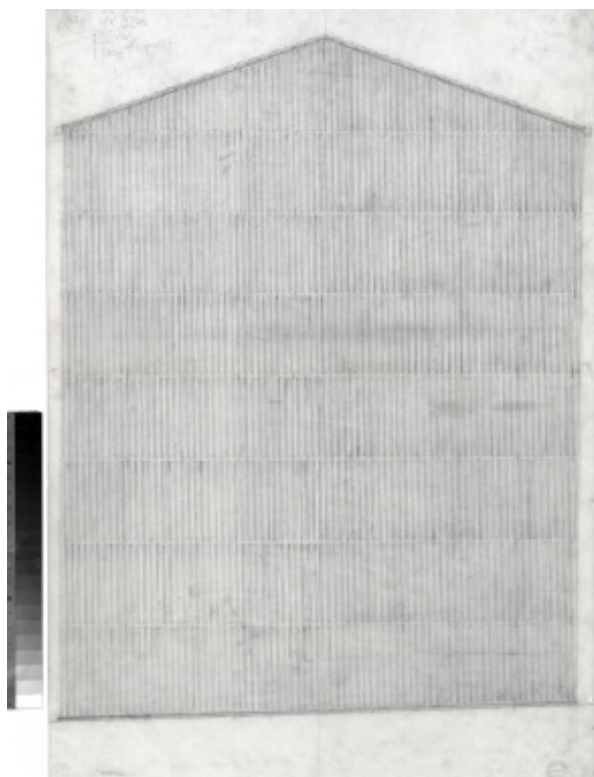


PETER  U M T H O R

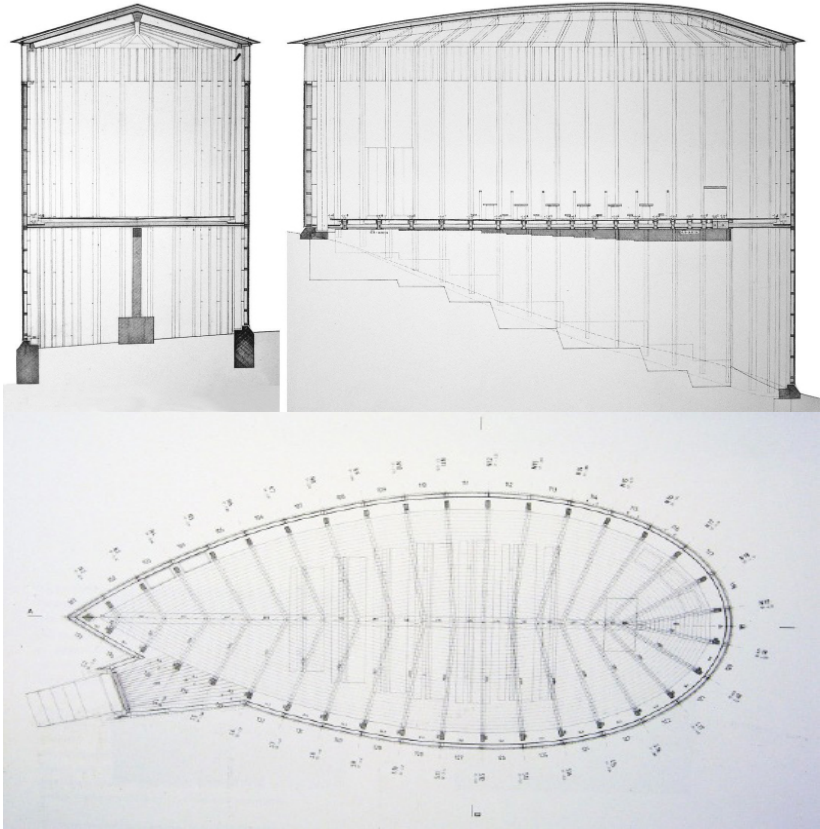
PROTECTIVE HOUSING FOR ROMAN ARCHAEOLOGICAL EXCAVATIONS, Chur, Graubünden 1985-86



ZUMTHOR STUDIO, Haldenstein, Graubünden, 1985-86

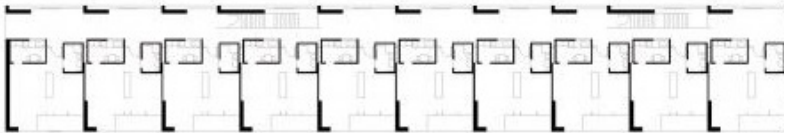


SOGN BENEDETG CHAPEL, Sumvitg, Graubünden.1985-1988

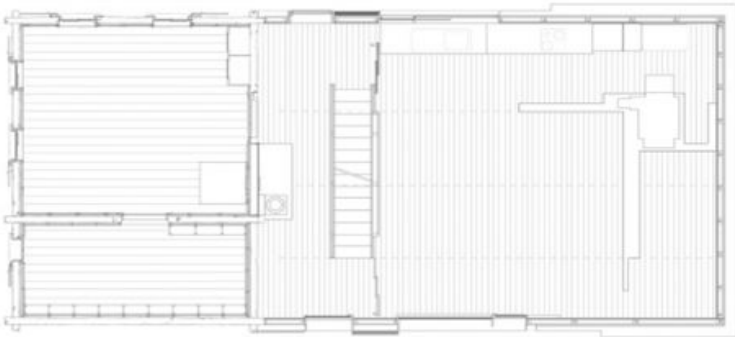
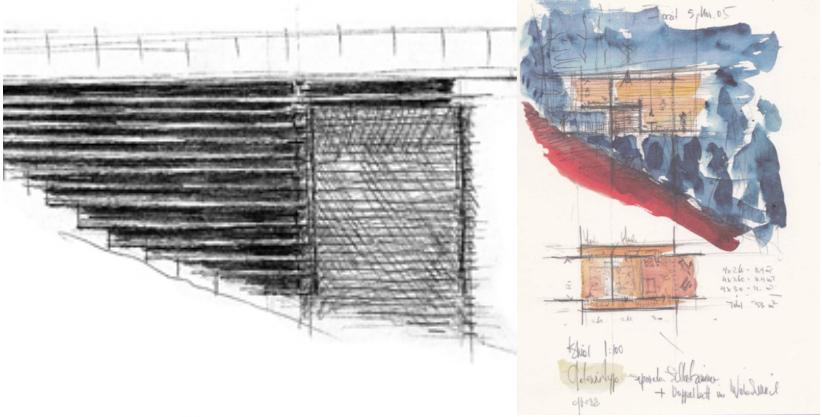




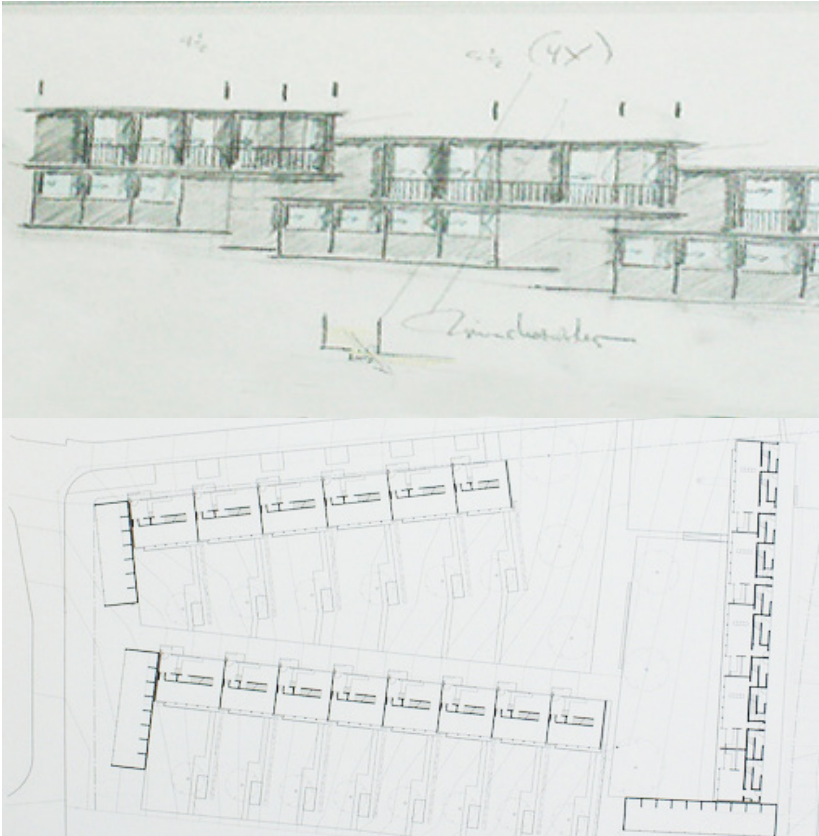
HOMES FOR SENIOR CITIZENS, Chur, Masans,  
Graubünden, 1989-1993



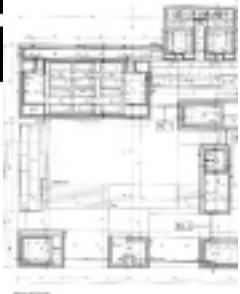
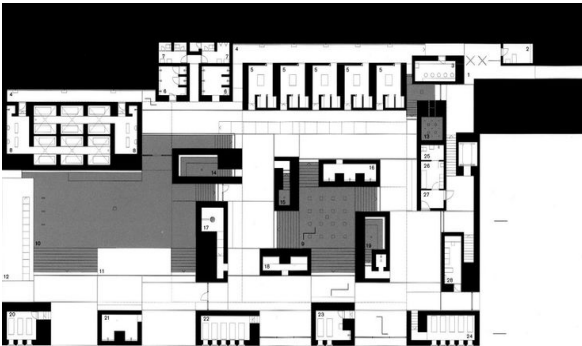
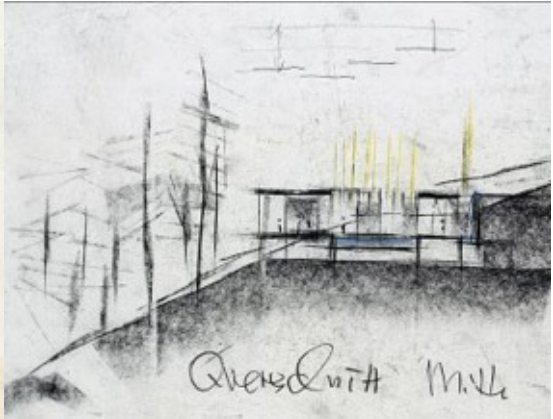
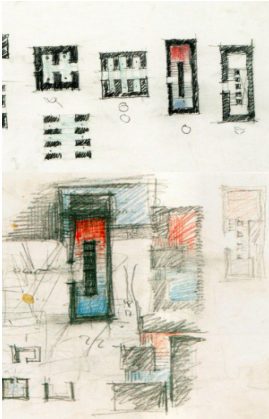
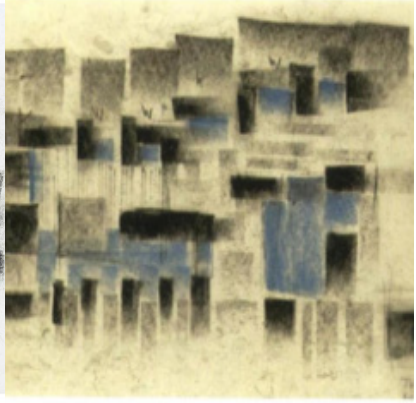
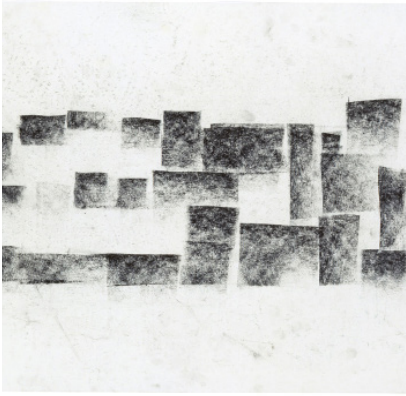
GUGALUM HOUSE, Versam, Graubünden, 1990-1994



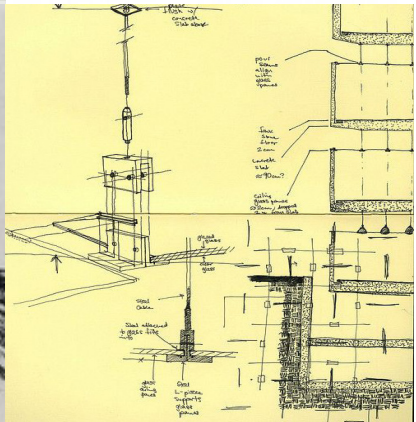
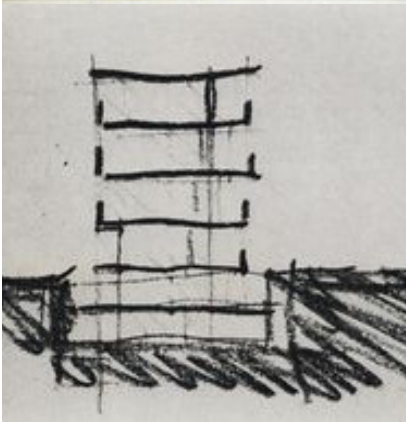
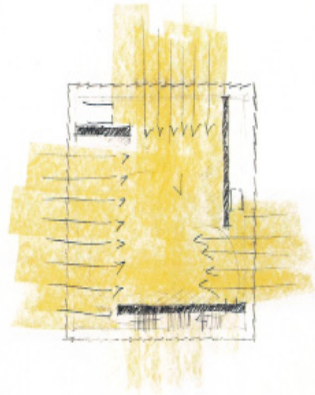
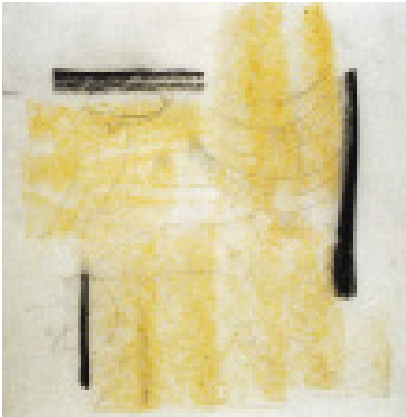
SPITTELHOF ESTATE, BIEL-BENKEN, Baselland, 1989-1996



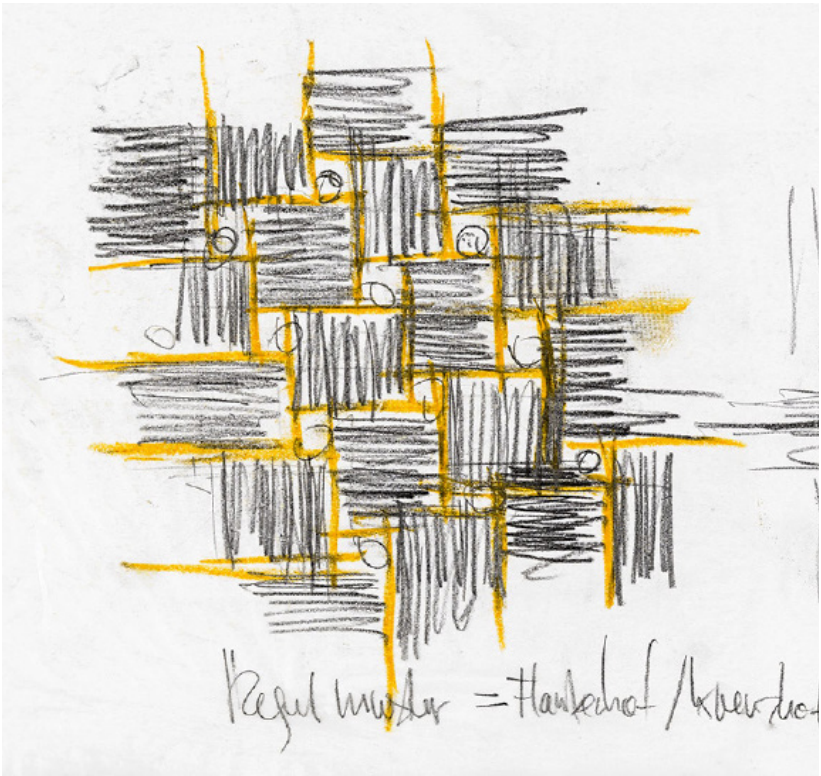
THERMAL BATH VALS, Vals, Graubünden, 1990- 1996



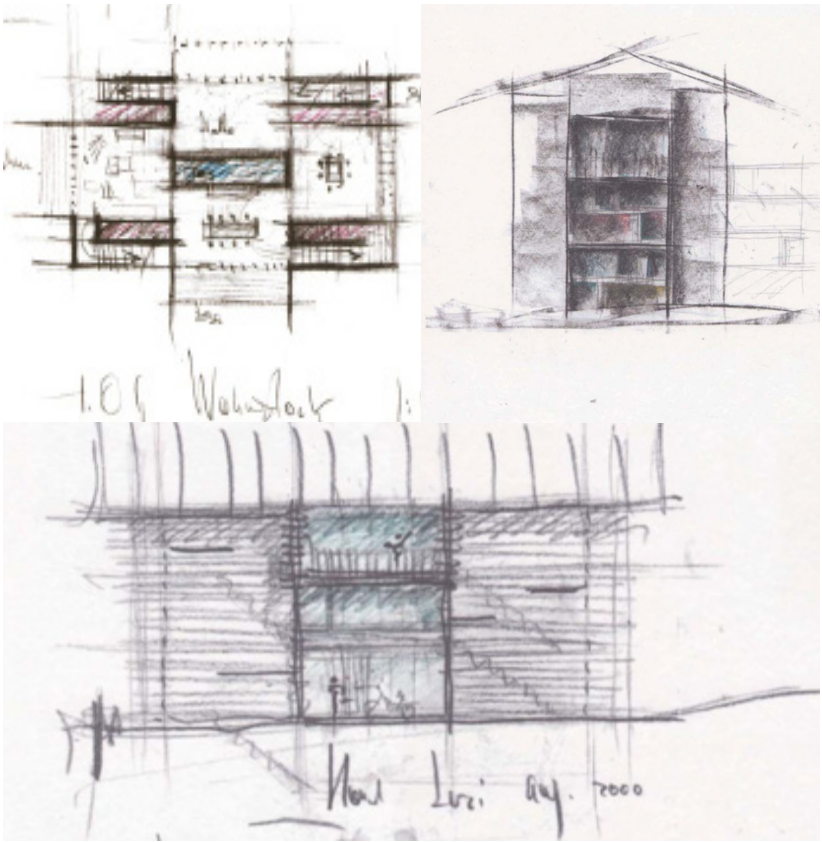
KUNSTHAUS BREGENZ, Bregenz Austria, 1990- 1997



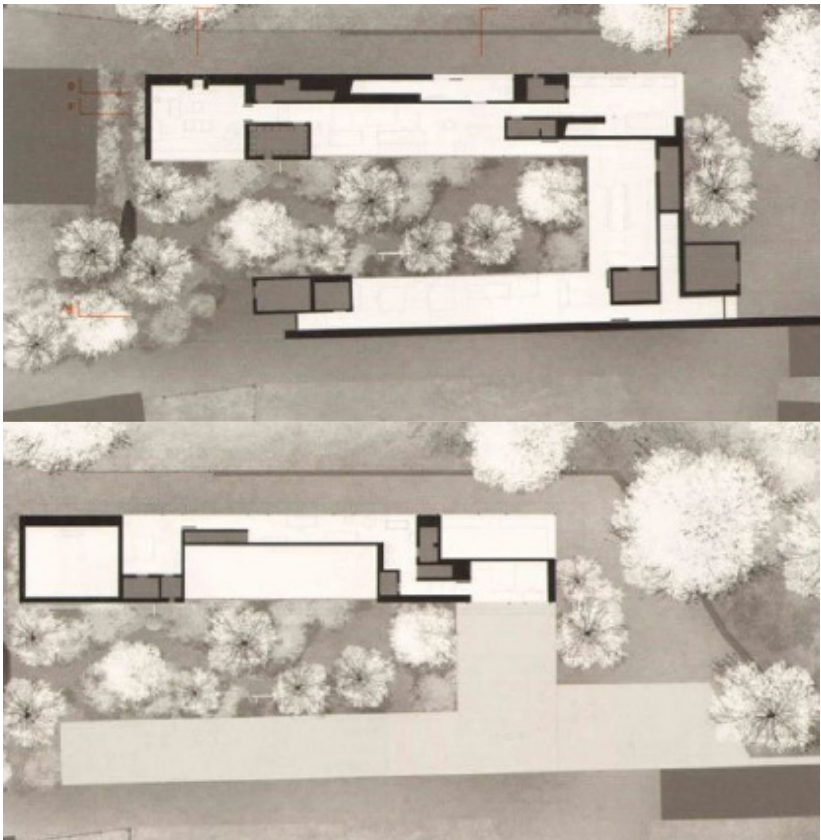
SWISS SOUND BOX, Swiss Pavilion, Expo 2000, Han-  
nover



LUZI HOUSE, Lenaz, 2002

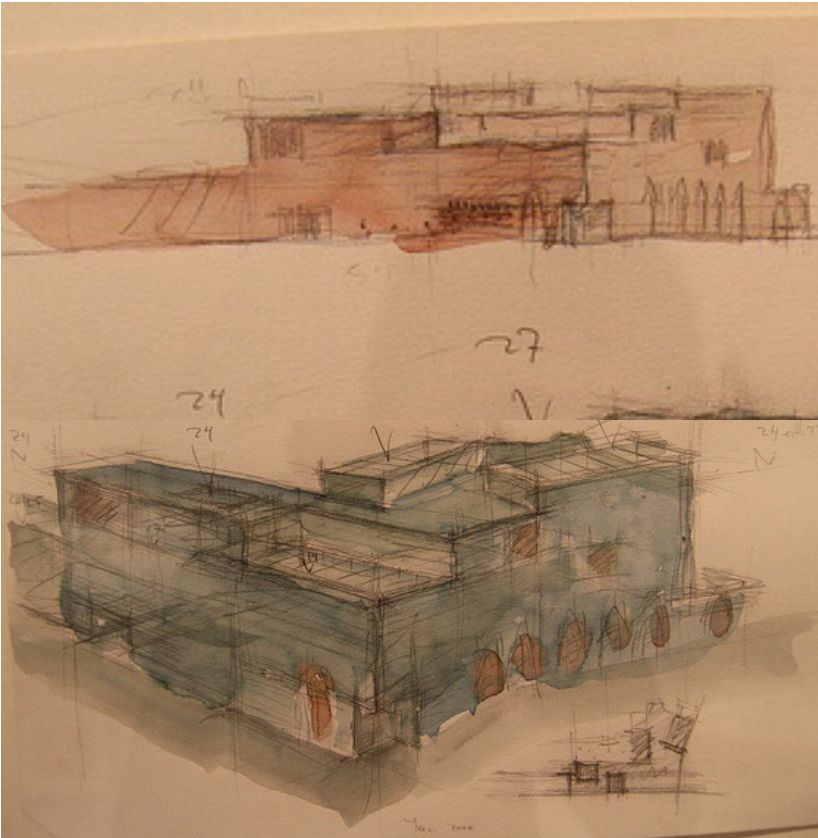


ZUMTHOR STUDIO AND HOUSE extention, Haldenstein, Graubünden, 2005

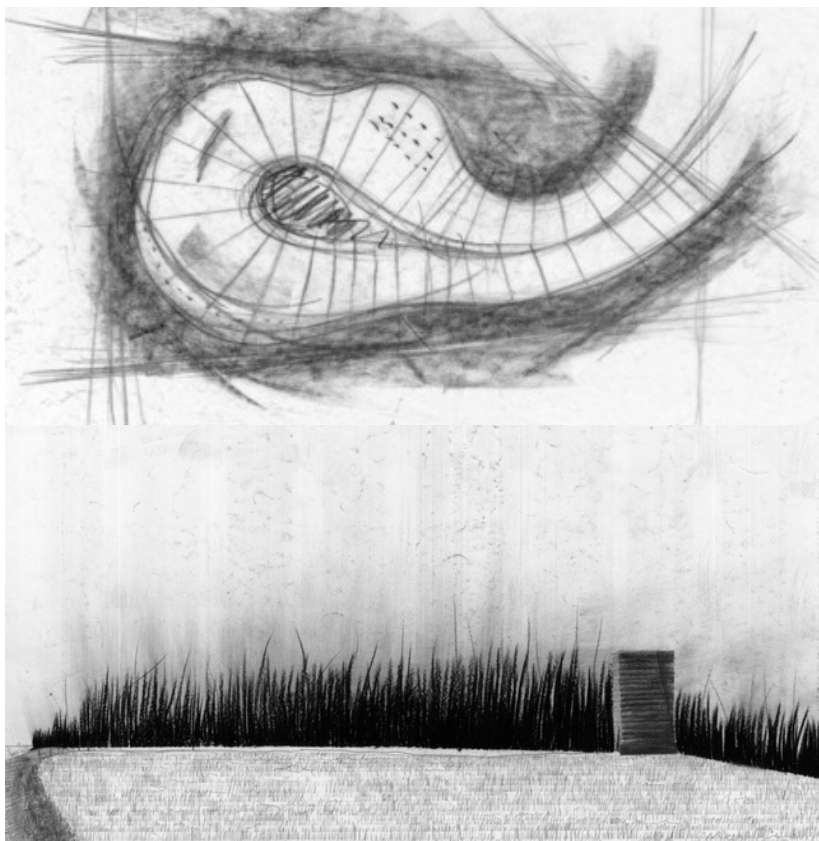




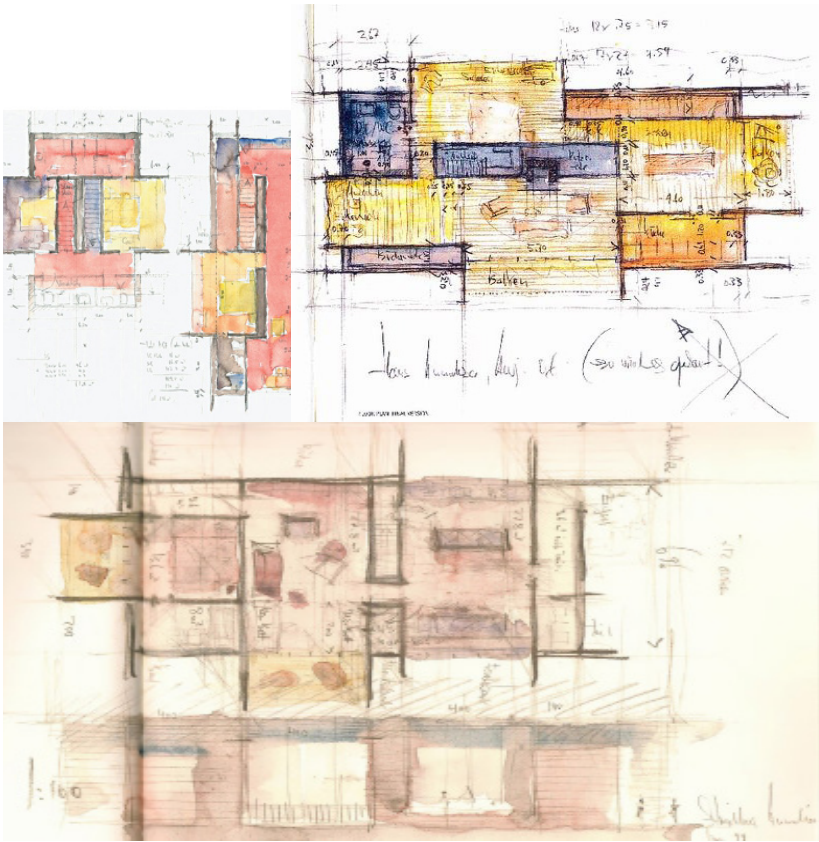
KOLUMBA ART MUSEUM, Cologne 2007



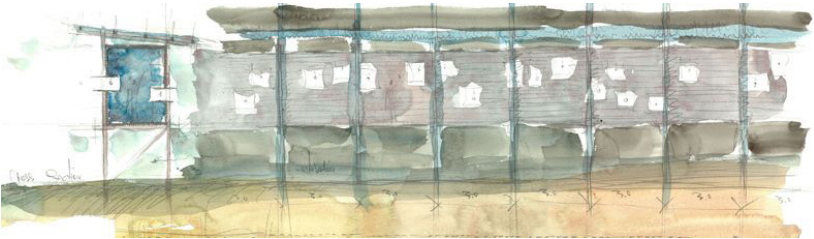
BRUDER KLAUS FIELD CHAPEL, Wachendorf, Germany,  
2007



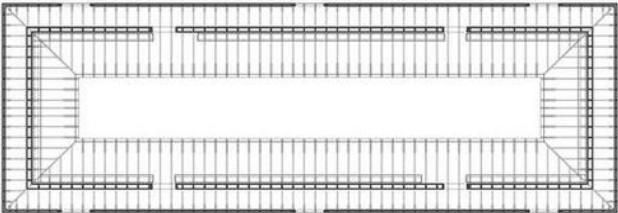
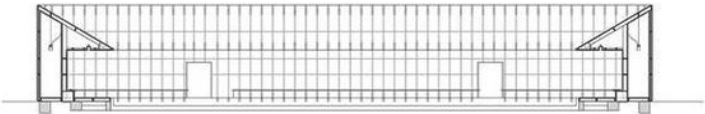
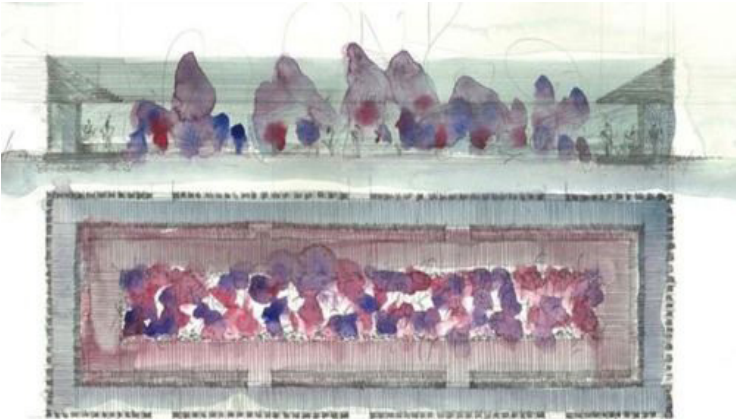
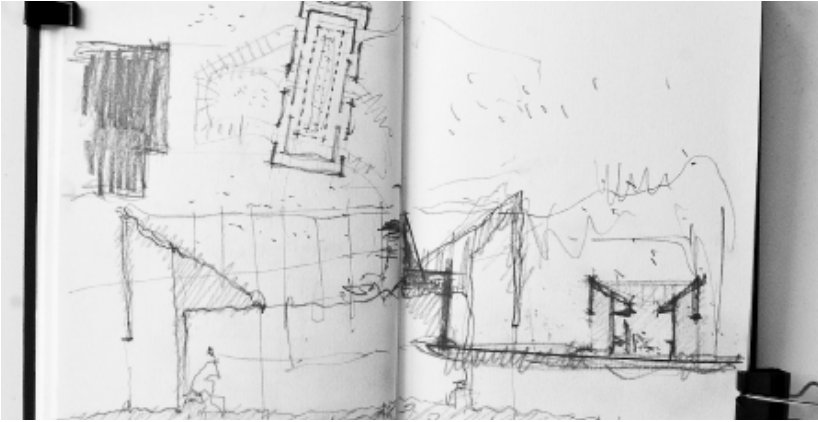
LEIS HOUSE, LOG HOUSES FOR ANNALISA AND PETER ZUMTHOR, Unterhus and Oberhus, Vals, Leis, Switzerland, 2009



STEILNESET MEMORIAL, Norway, 1911- 2010



SERPENTINE PAVILION, 2011



Country museum of Los Angeles, Los Angeles









S STEVEN HOLL

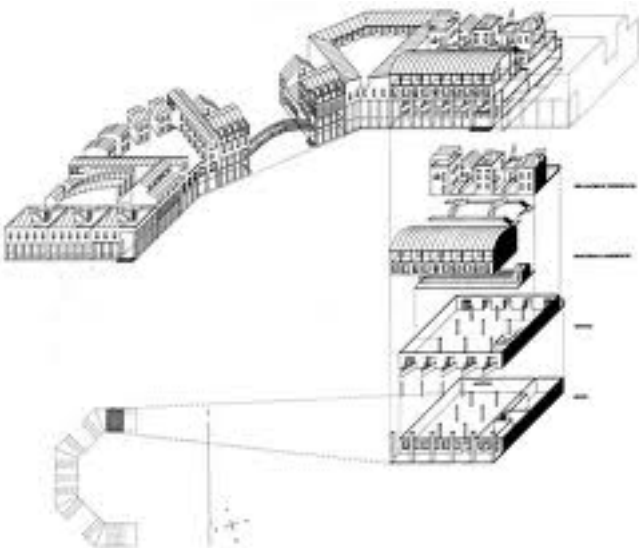
HOUSE AT MARTHA'S VINEYARD

Martha's Vineyard, MA, United States, 1984-1988



HYBRID BUILDING

Seaside, FL, United States, 1984-1988



VOID SPACE/HINGED SPACE HOUSING  
Fukuoka, Japan, 1989-1991

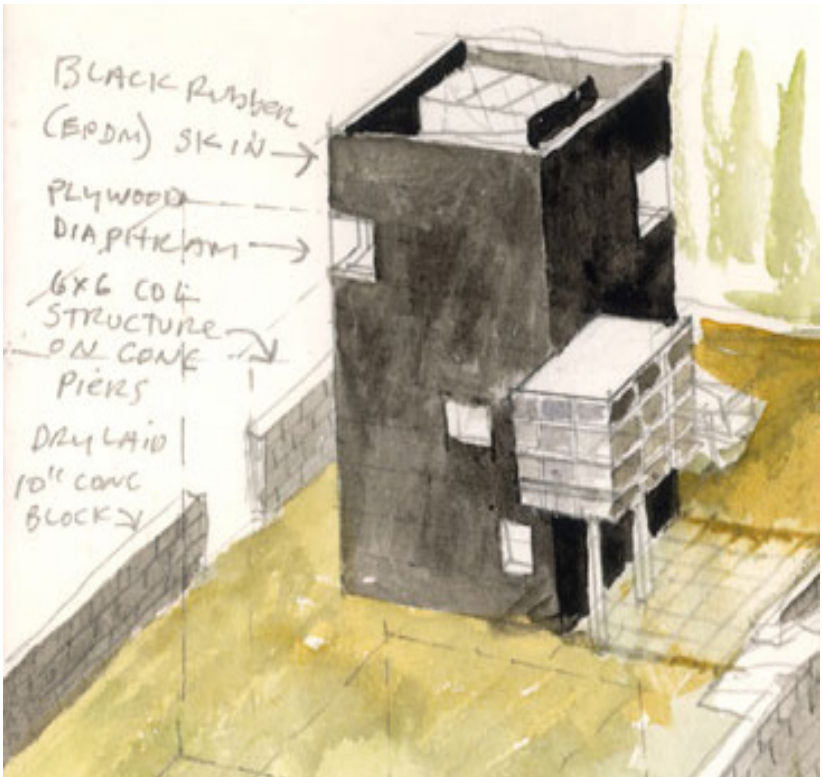


STRETTO HOUSE  
TX, United States, 1989-1991

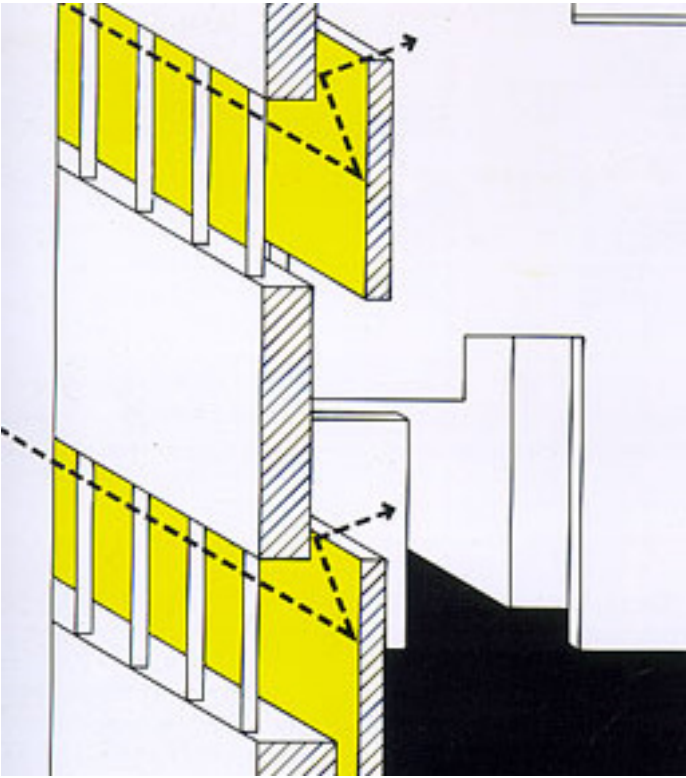


TOWER OF SILENCE

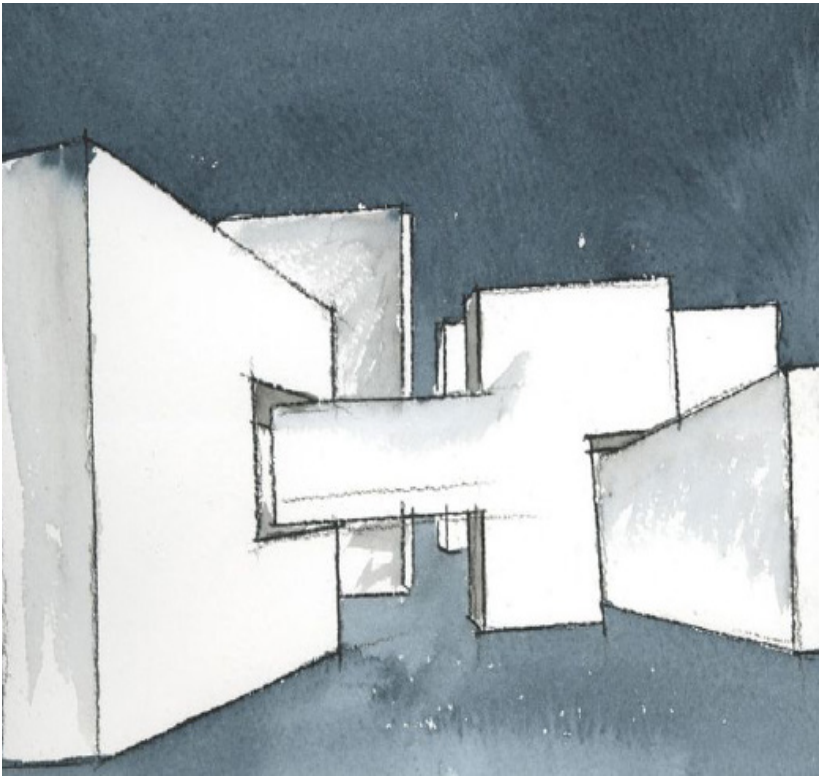
Manchester, WA, United States, 1992-1992



D.E. SHAW & CO. OFFICES  
New York, NY, United States, 1991-1992

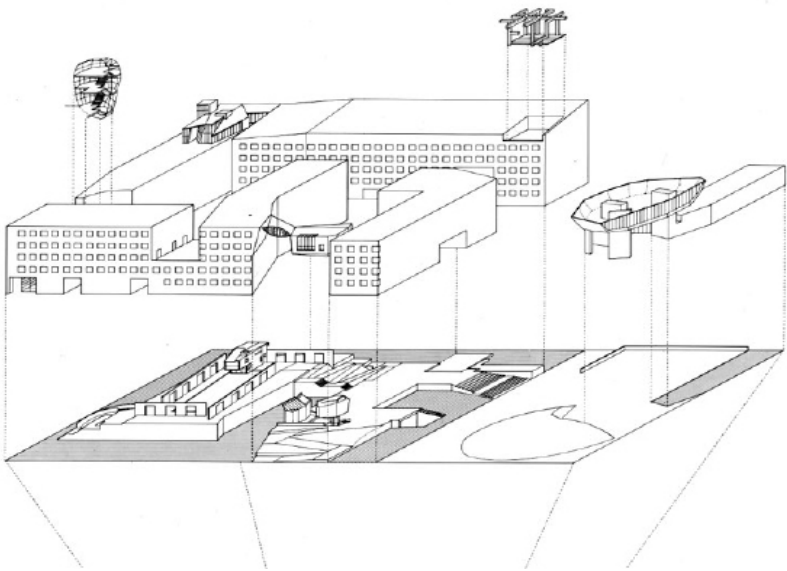


STOREFRONT FOR ART AND ARCHITECTURE  
New York, NY, United States, 1992-1993

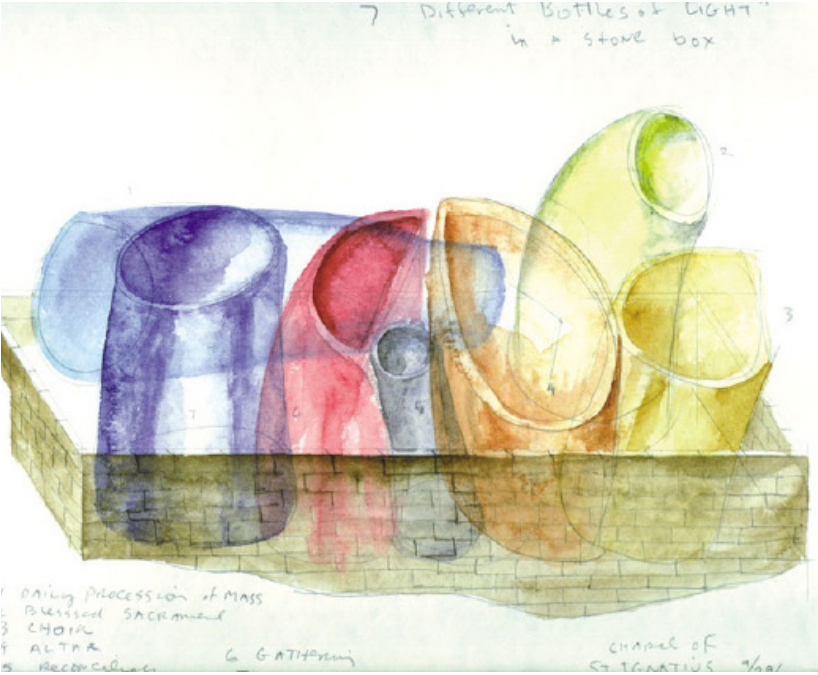




MAKUHARI BAY NEW TOWN  
Chiba, Japan, 1992-03/01/1996



CHAPEL OF ST. IGNATIUS  
Seattle, WA, United States, 1994-1997



CRANBROOK INSTITUTE OF SCIENCE  
Bloomfield Hills, MI, United States, 1993-1998

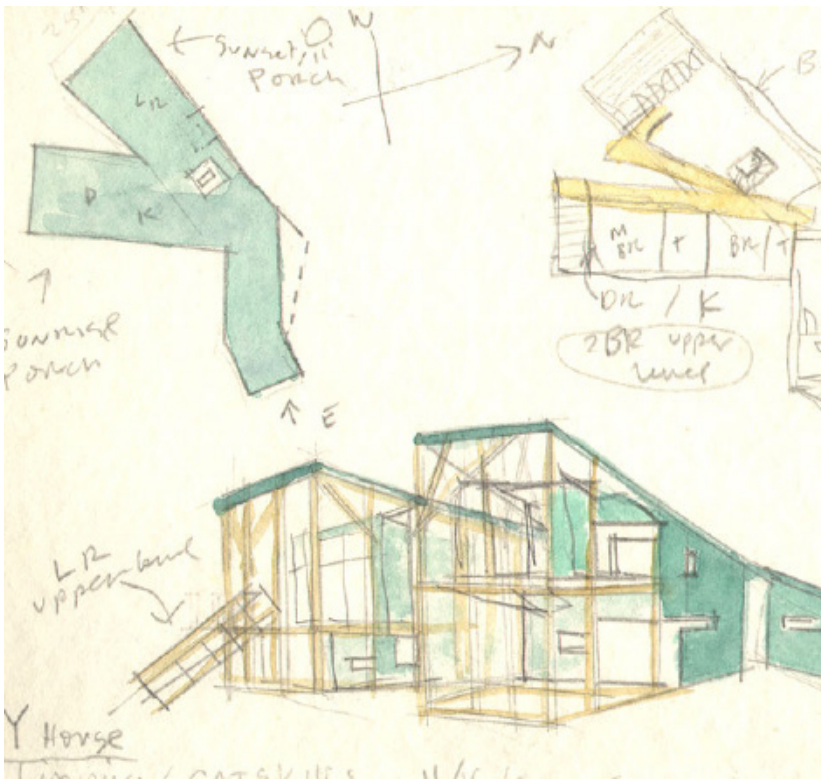


KIASMA MUSEUM OF CONTEMPORARY ART  
Helsinki, Finland, 1992-May 31, 1998

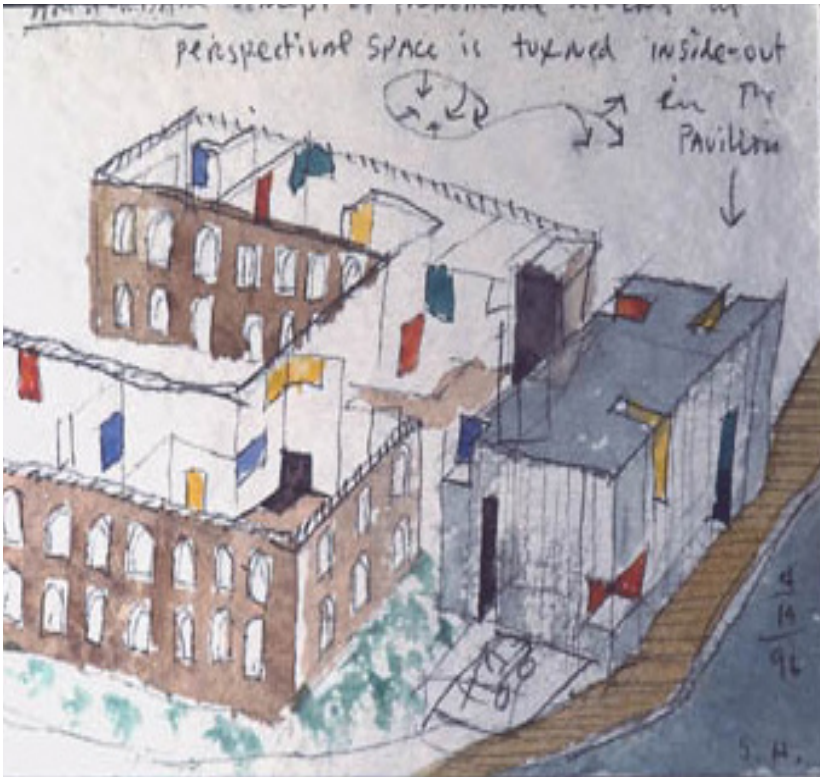


Y HOUSE

Catskills, NY, United States, 1997-1999



SARPHATISTRAAT OFFICES  
Amsterdam, The Netherlands, 1996-2000

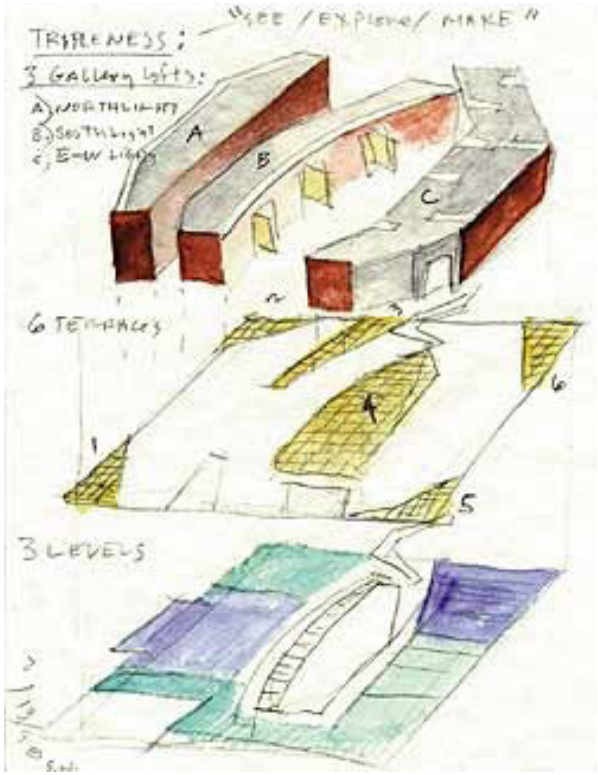


LITTLE TESSERACT

Dutchess County, NY, United States, 2001

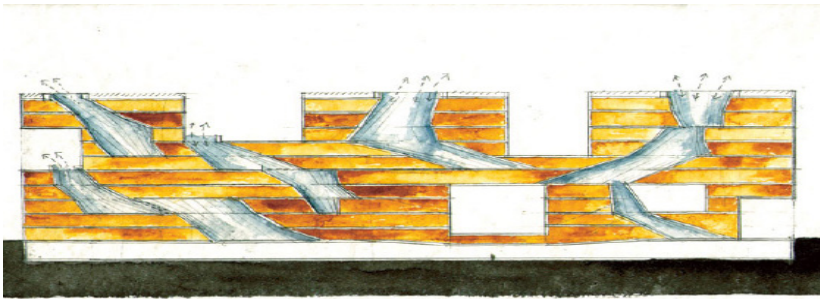


BELLEVUE ARTS MUSEUM, Washington, 2001

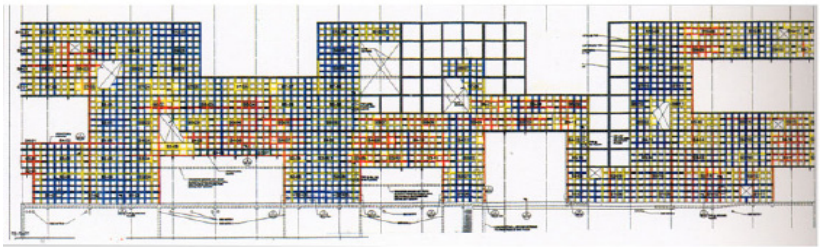




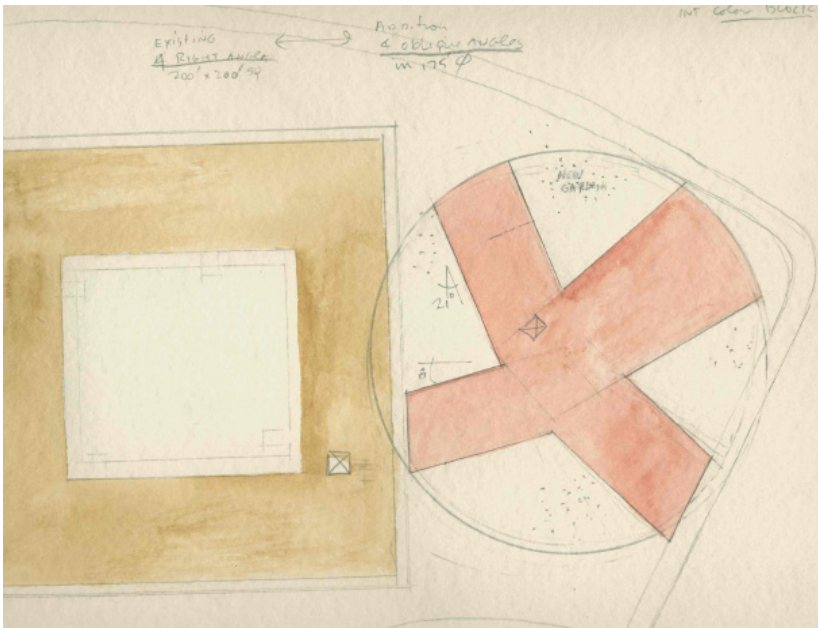
SIMMONS HALL, MASSACHUSETTS INSTITUTE OF TECHNOLOGY  
Cambridge, MA, United States, 1999-2002



M.I.T. 2001 (EDUCATION) SPENGE  
LIGHT & AIR VENTILATION (AIR DRAWN UP THROUGH MAIN LONGSIDE VIA SLOW REEF FANS SEPARATED BY REEF TOP-PNEUMATIC CELLS)



COLLEGE OF ARCHITECTURE AND LANDSCAPE ARCHITECTURE, UNIVERSITY OF MINNESOTA  
Minneapolis, MN, United States, 1990-2002



LOISIUM VISITOR CENTER  
Langenlois, Austria, 2001-2003

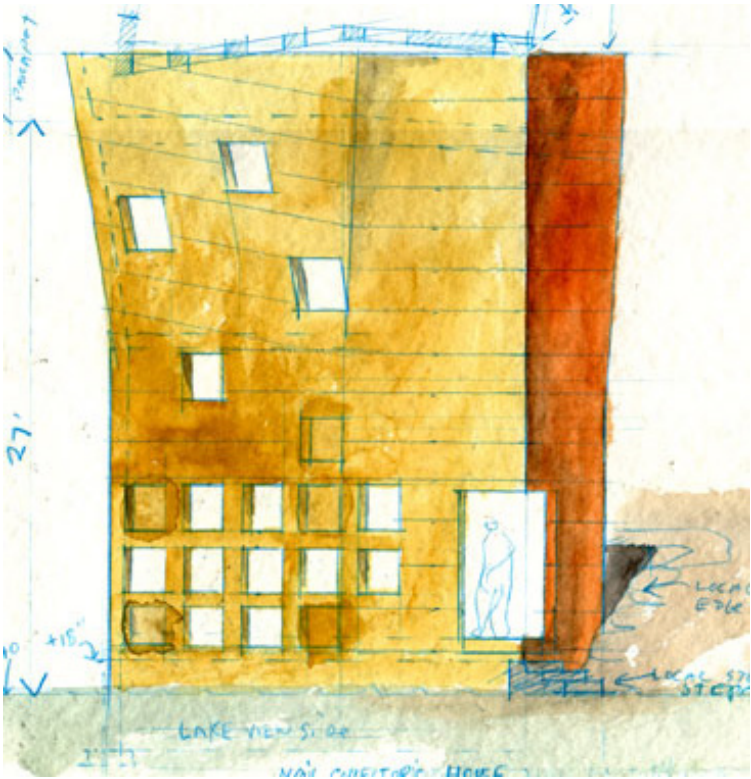


WRITING WITH LIGHT HOUSE

Long Island, NY, United States, 2001-2004



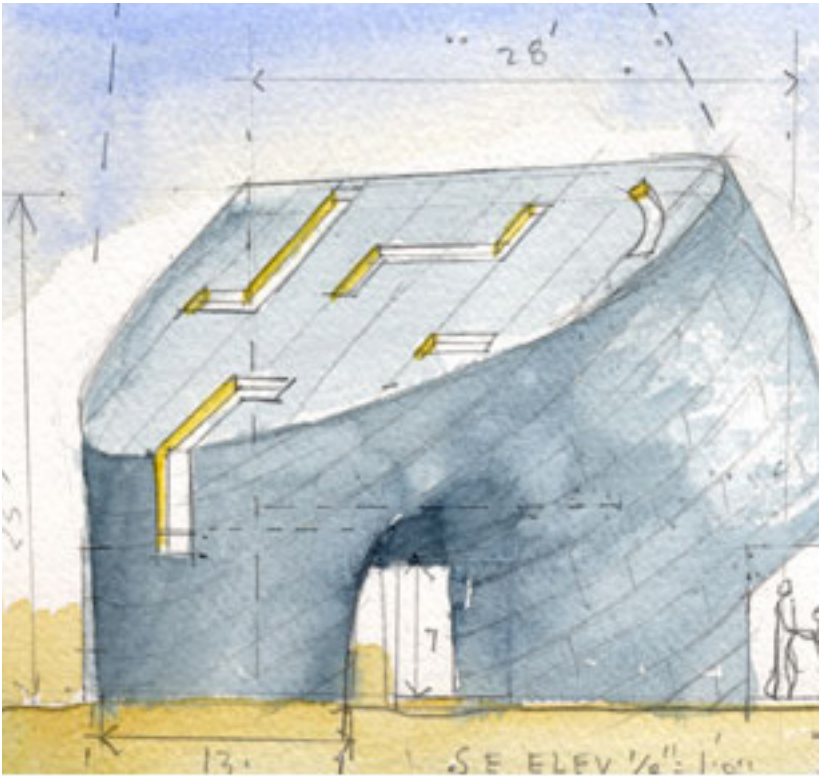
NAIL COLLECTOR'S HOUSE  
Essex, NY, United States, 2001-2004



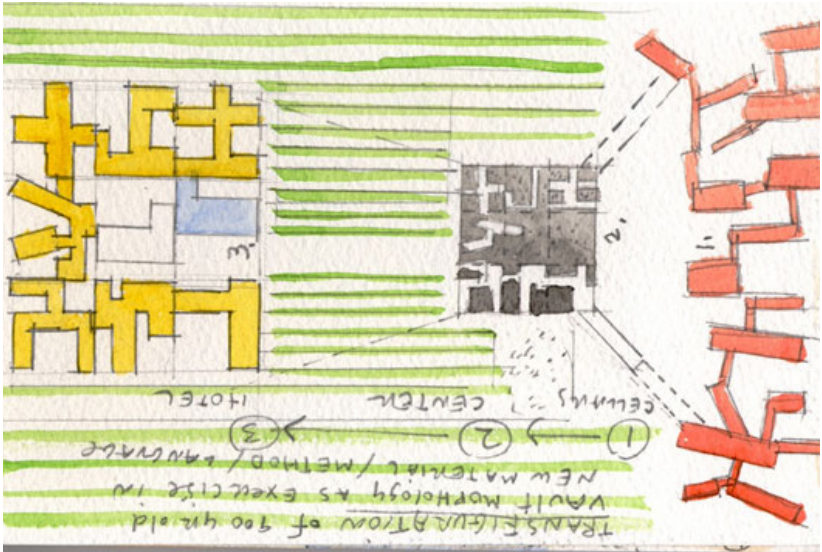
PLANAR HOUSE  
AZ, United States, 2002-2005



TURBULENCE HOUSE  
NM, United States, 2001-2005

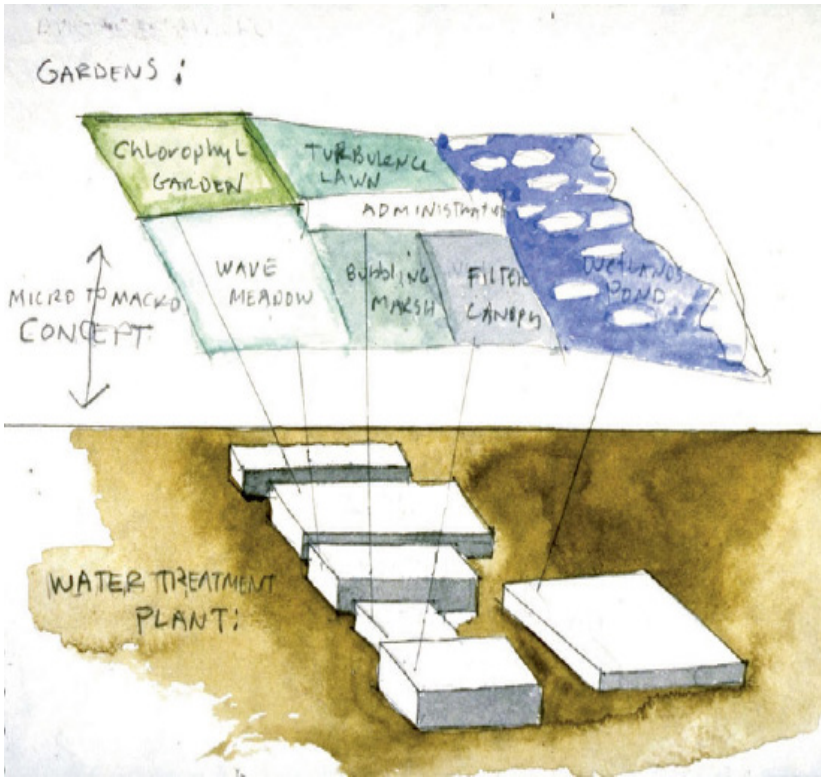


LOISIUM HOTEL, Langenlois, Austria, 2001-2005

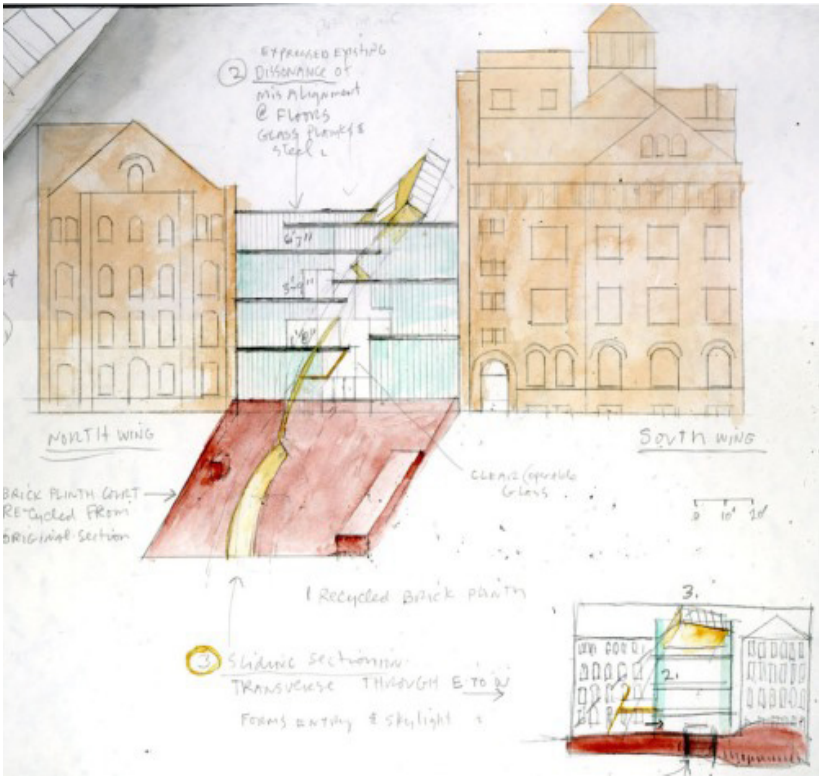




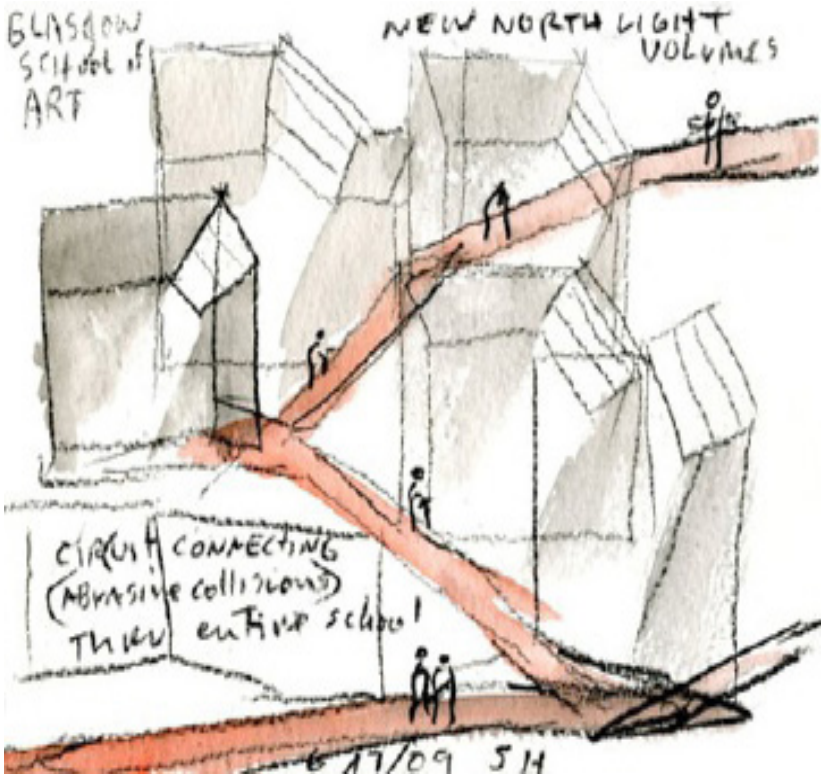
WHITNEY WATER PURIFICATION FACILITY AND PARK  
CT, United States, 1998-September 2005



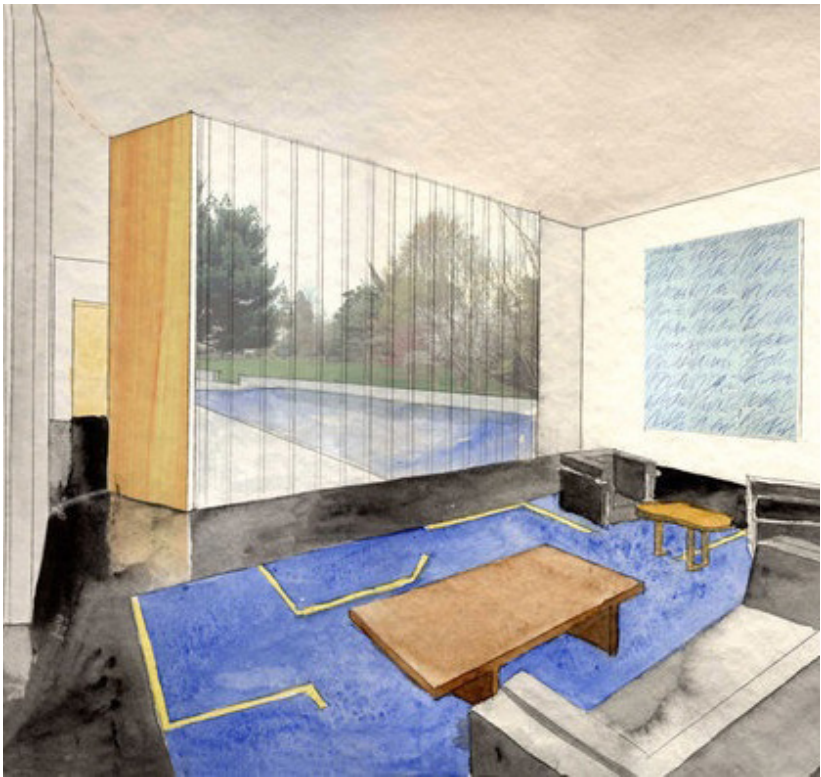
PRATT INSTITUTE, HIGGINS HALL INSERTION  
Brooklyn, NY, United States, 1997-September 2005



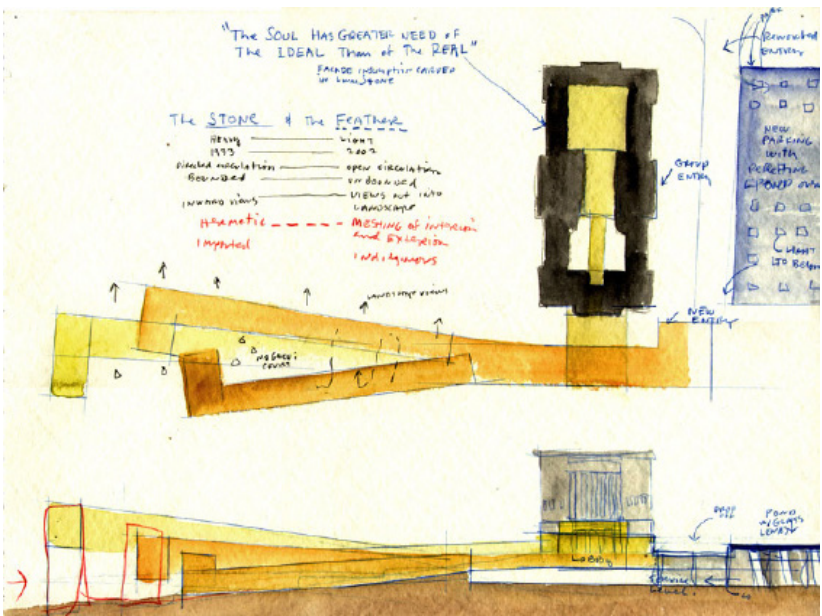
SCHOOL OF ART & ART HISTORY, UNIVERSITY OF IO-  
WA, Iowa City, IA, United States, 1999-2006



THE NEW RESIDENCE AT THE SWISS EMBASSY  
Washington D.C., United States, 2001-2006

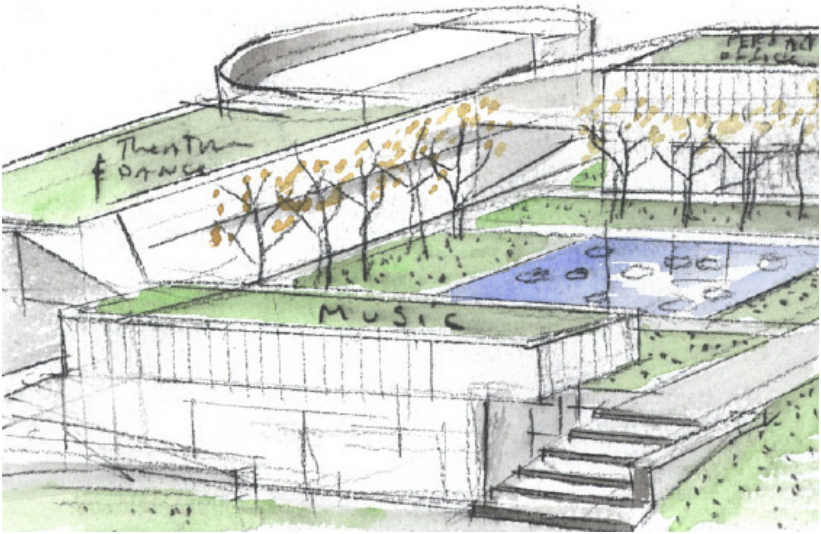


THE NELSON-ATKINS MUSEUM OF ART  
Kansas City, MO, United States, 1999-June 9, 2007



LEWIS CENTER FOR THE ARTS  
PRINCETON UNIVERSITY  
Princeton, NJ, United States, 2007

3 BUILDINGS = INSTRUMENTS FORMING NEW  
PERFORMING ARTS QUADRANGLE, PRINCETON

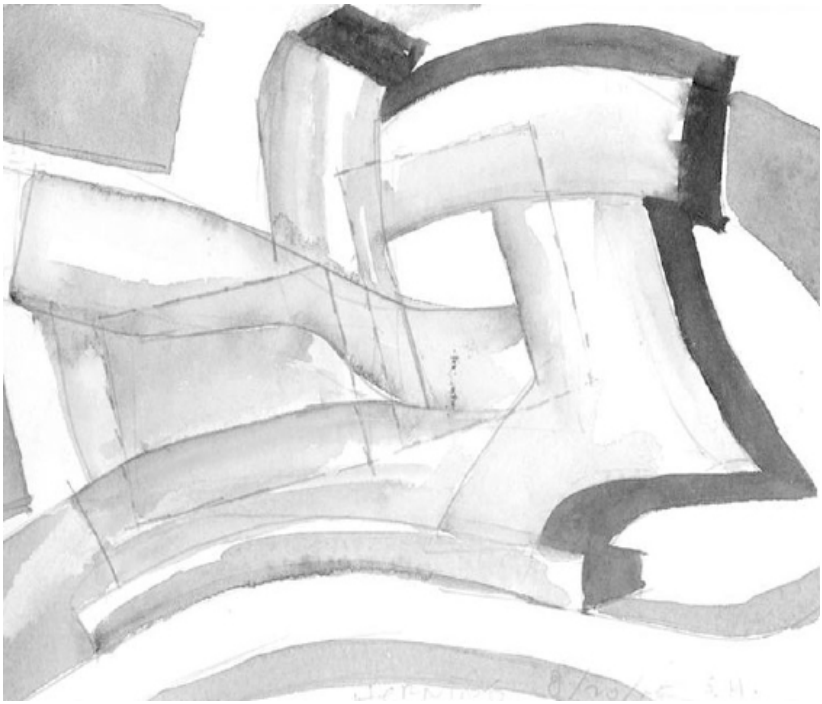


NYU DEPARTMENT OF PHILOSOPHY

New York, NY, United States, 2004-September 2007

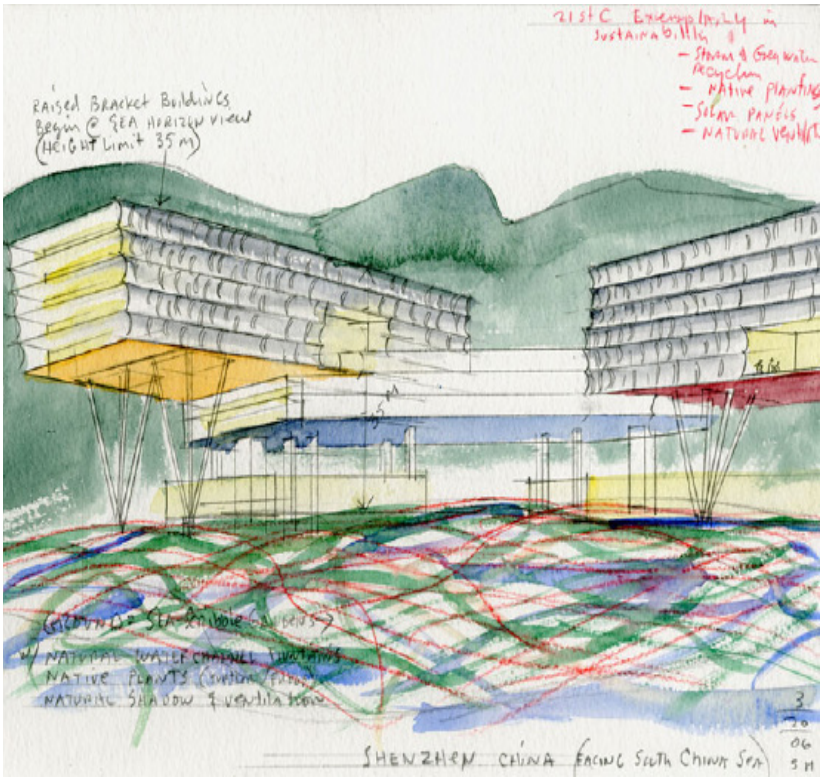


HERNING MUSEUM OF CONTEMPORARY ART  
Herning, Denmark, 2005-Sep 9, 2009

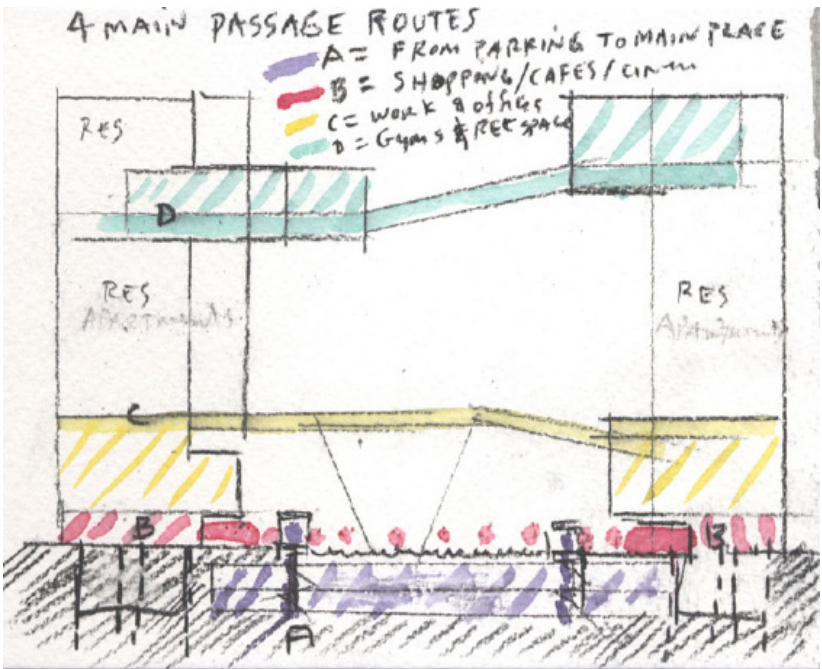




HORIZONTAL SKYSCRAPER - VANKE CENTER  
Shenzhen, China, 2006-2009

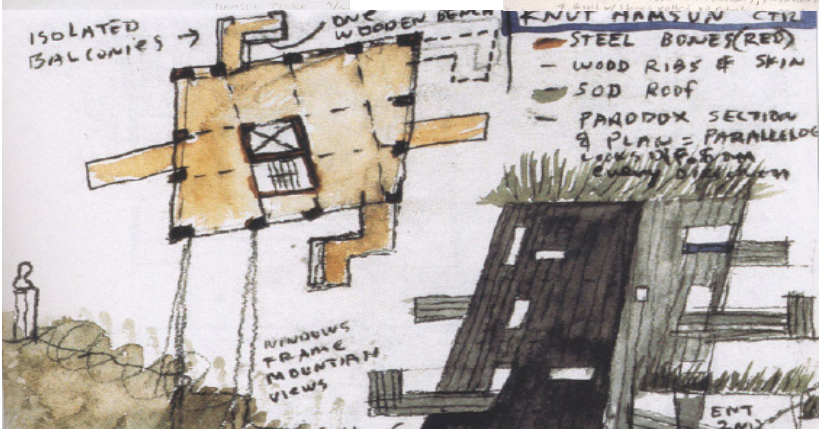
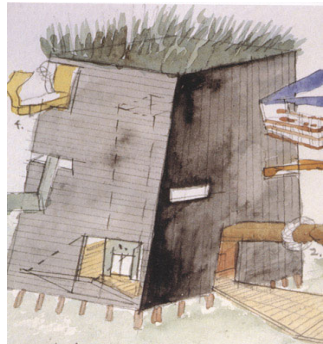
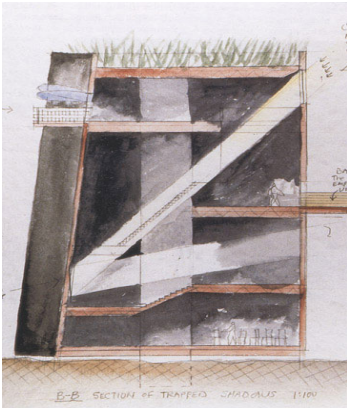


LINKED HYBRID  
Beijing, China, 2003-2009

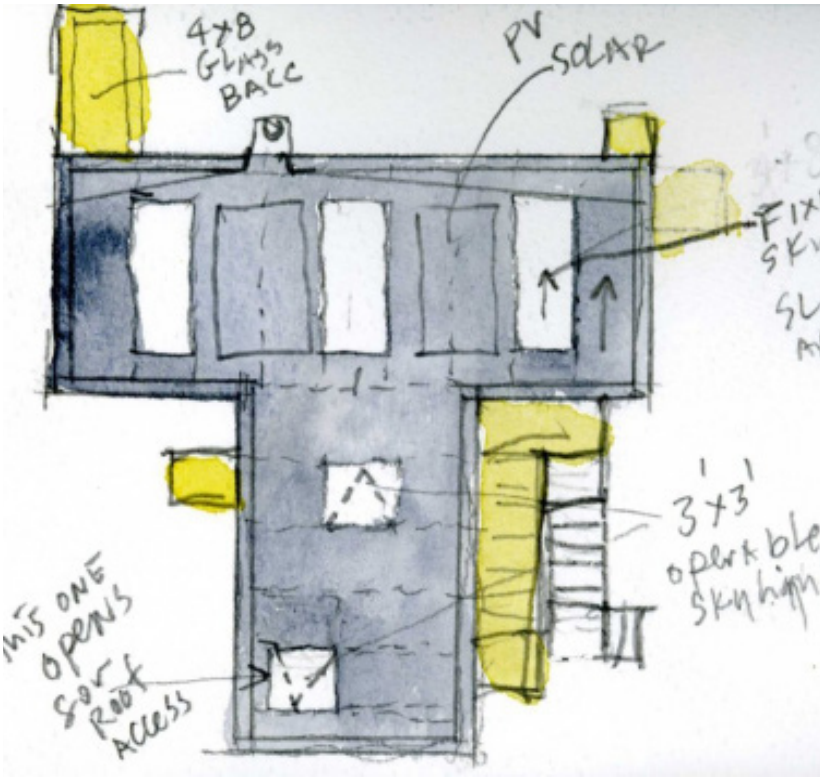


# KNUT HAMSUN CENTER

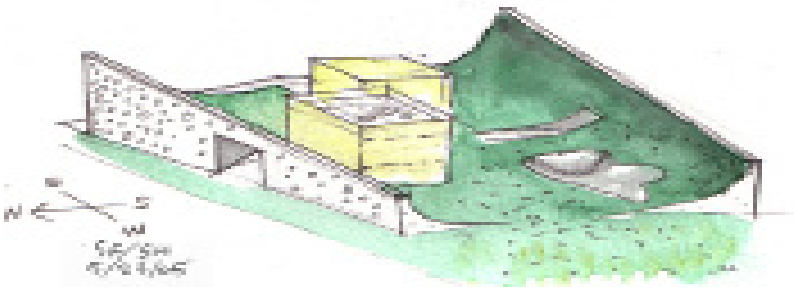
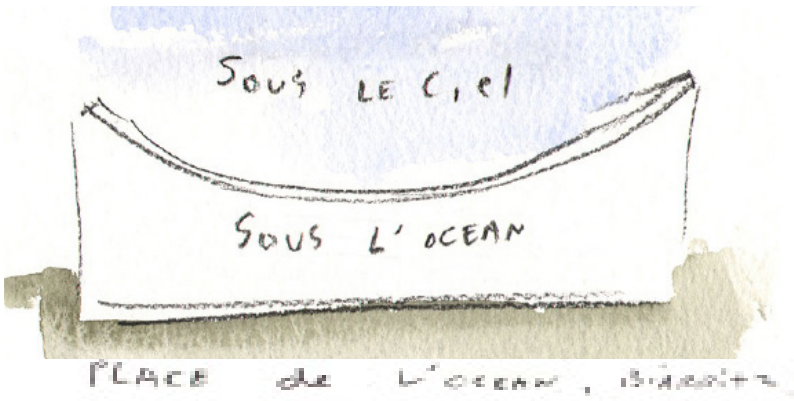
Hamarøy, Norway, 1994-Aug 4, 2009



T SPACE, Dutchess County, NY, March 2010-Oct 3, 2010



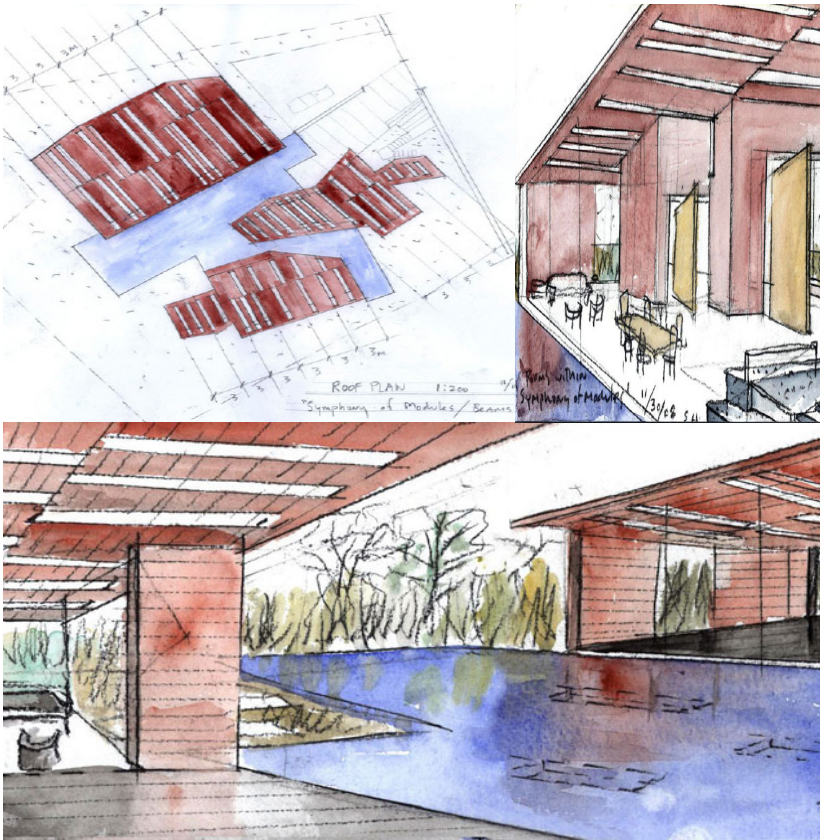
CITE DE L'OCEAN ET DU SURF  
 Biarritz, France, 2005-2011



SLICED POROSITY BLOCK - RAFFLES CITY CHENGDU  
Chengdu, China, 2007-November 2012

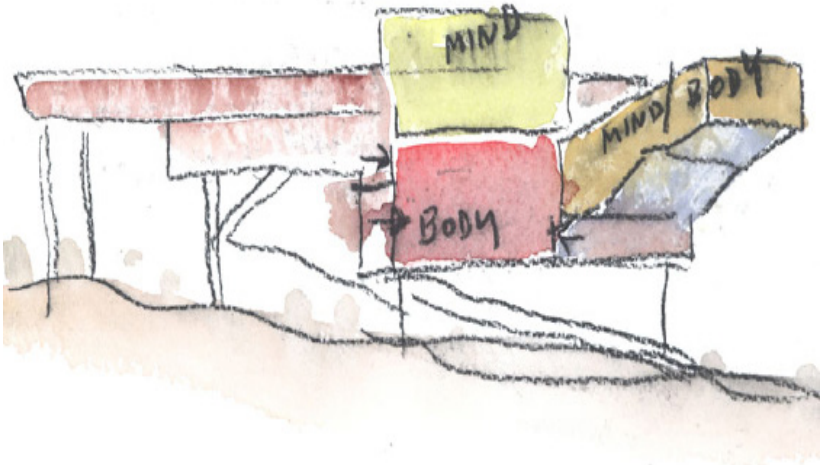


DAEYANG GALLERY AND HOUSE  
Seoul, Korea, 2008-June 2012



CAMPBELL SPORTS CENTER

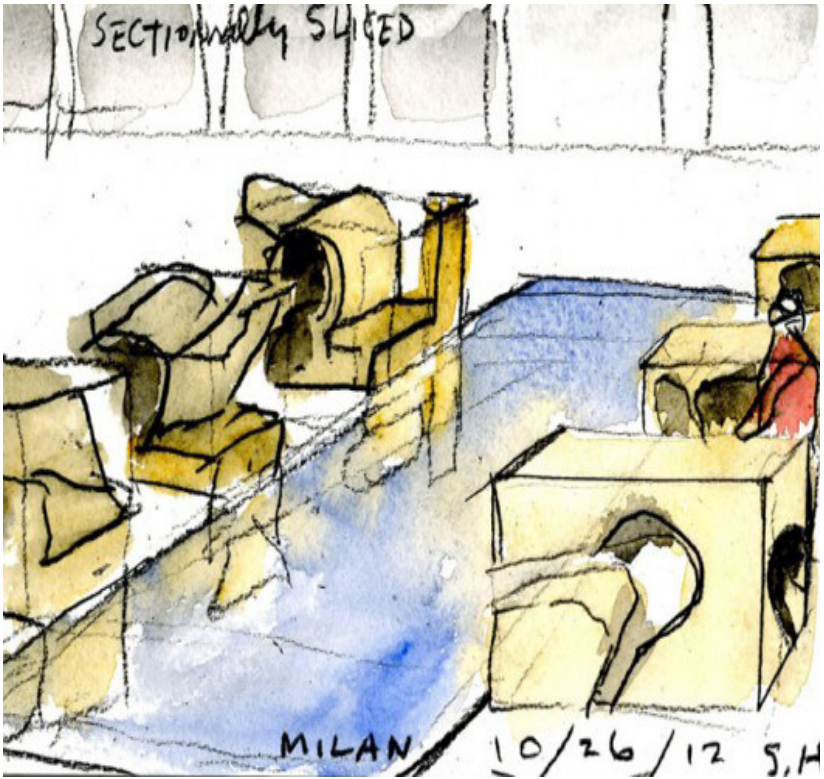
New York, NY, United States, 2008-February 2013





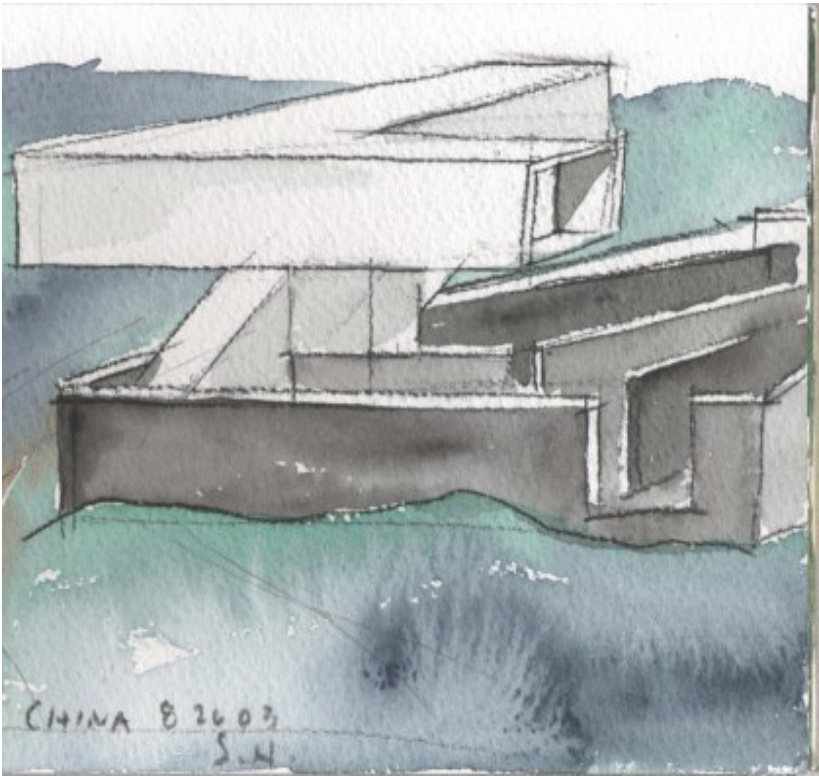
INVERSION

Milan, Italy, 2013-2013

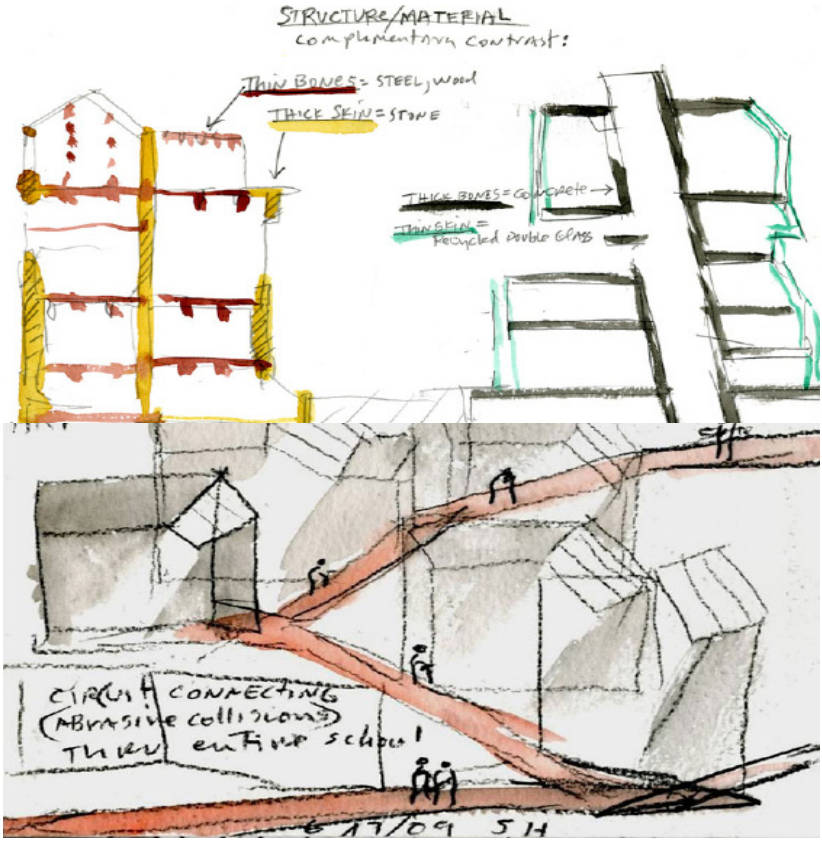


NANJING SIFANG ART MUSEUM

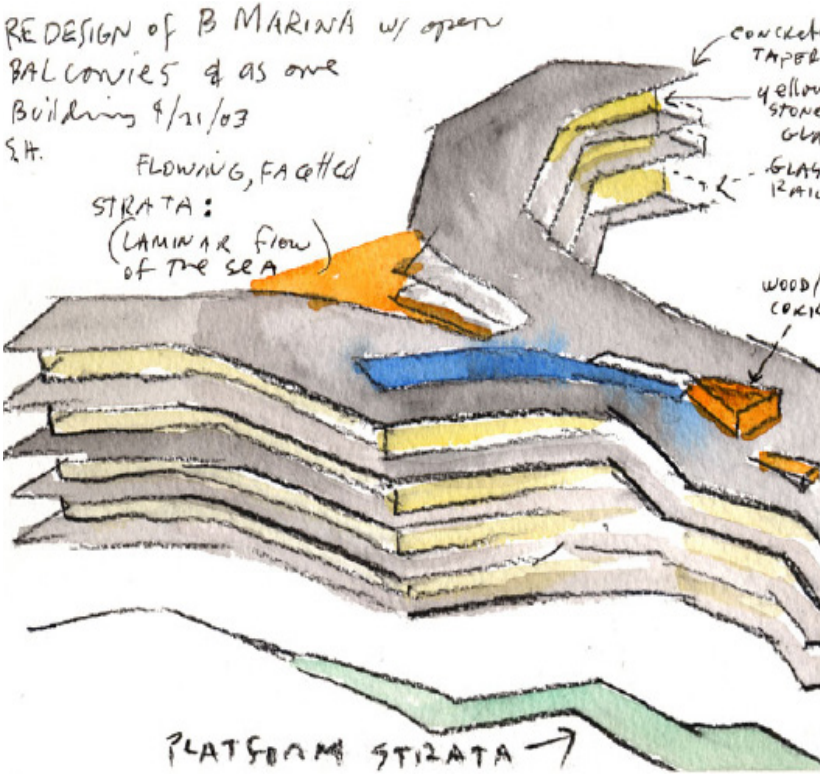
Nanjing, Jiangsu, China, 2003-Nov 2, 2013



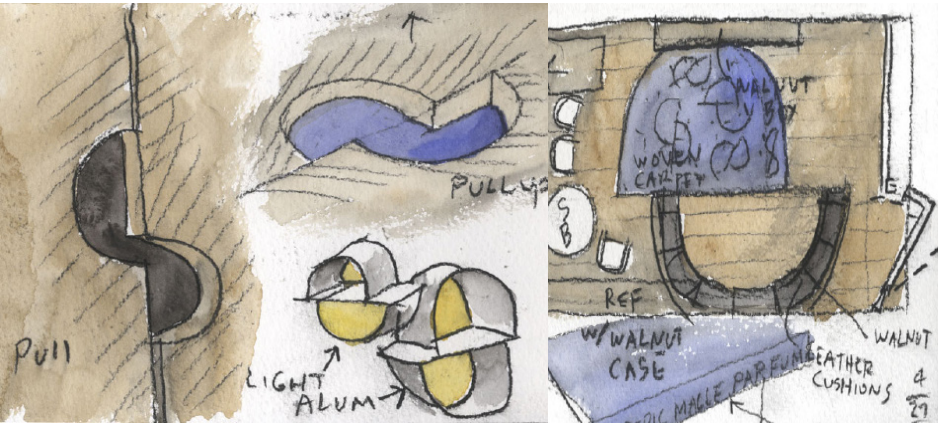
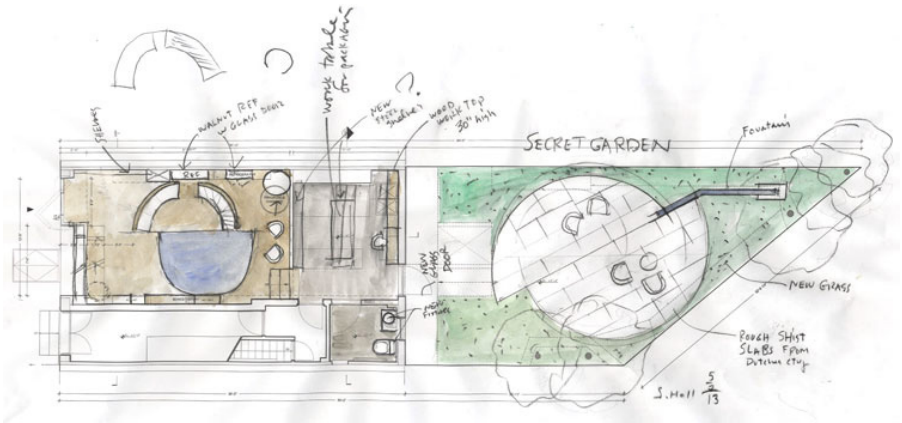
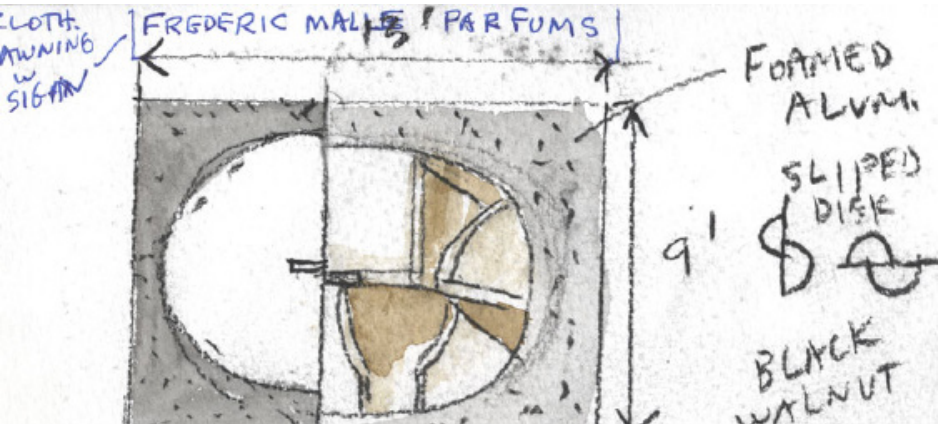
REID BUILDING, THE GLASGOW SCHOOL OF ART  
Glasgow, United Kingdom, 2009-Apr 9, 2014



BEIRUT MARINA - ZAITUNAY BAY  
Beirut, Lebanon, 2002-2014



EDITIONS DE PARFUMS FRÉDÉRIC MALLE  
New York, NY, May 2013-Jun 6, 2014



INSTITUTE FOR CONTEMPORARY ART, VIRGINIA COMMONWEALTH UNIVERSITY, Richmond, VA, United States, July 2011-2016

